

Lebendige Luppe – Attraktive Auenlandschaft als Leipziger Lebensader – Biologische Vielfalt bringt Lebensqualität in die Stadt

Restoration of the former river courses of the Luppe in the
area of the Elster-Luppe-Aue

Rayk Bergner
mayor city of Schkeuditz

Project Partners

Förderer	
 <p>Bundesministerium für Umwelt, Naturschutz und nukleare Sicherheit</p>	Bundesministerium für Umwelt, Naturschutz und nukleare Sicherheit
 <p>Bundesamt für Naturschutz</p>	Bundesamt für Naturschutz
 <p>Sächsische Landesstiftung Natur und Umwelt Naturschutzfonds</p>	Sächsische Landesstiftung Natur und Umwelt Naturschutzfonds
Projektpartner	
 <p>Stadt Leipzig Amt für Stadtgrün und Gewässer</p>	Amt für Stadtgrün und Gewässer
 <p>NABU Landesverband Sachsen e.V.</p>	NABU-Landesverband Sachsen e. V.
 <p>UNIVERSITÄT LEIPZIG</p>	Universität Leipzig
 <p>HELMHOLTZ ZENTRUM FÜR UMWELTFORSCHUNG UFZ</p>	Helmholtz-Zentrum für Umweltforschung (UFZ)
 <p>Schkeuditz</p>	Stadt Schkeuditz
<p>Das Projekt „Lebendige Luppe“ wird durch das Bundesamt für Naturschutz mit Mitteln des Bundesministeriums für Umwelt, Naturschutz und nukleare Sicherheit im Rahmen des Bundesprogramms Biologische Vielfalt gefördert. Die „Lebendige Luppe“ ist ein Schlüsselprogramm des Grünen Ringes Leipzig und des NABU Leipzig</p> 	

public relations
environmental
education
Accompanied by NABU

professional and
formal support
BfN, LaNU, SMUL, LfULG, LDS

social science support
UNI Leipzig

natur-scientific
support
UfZ und UNI Leipzig

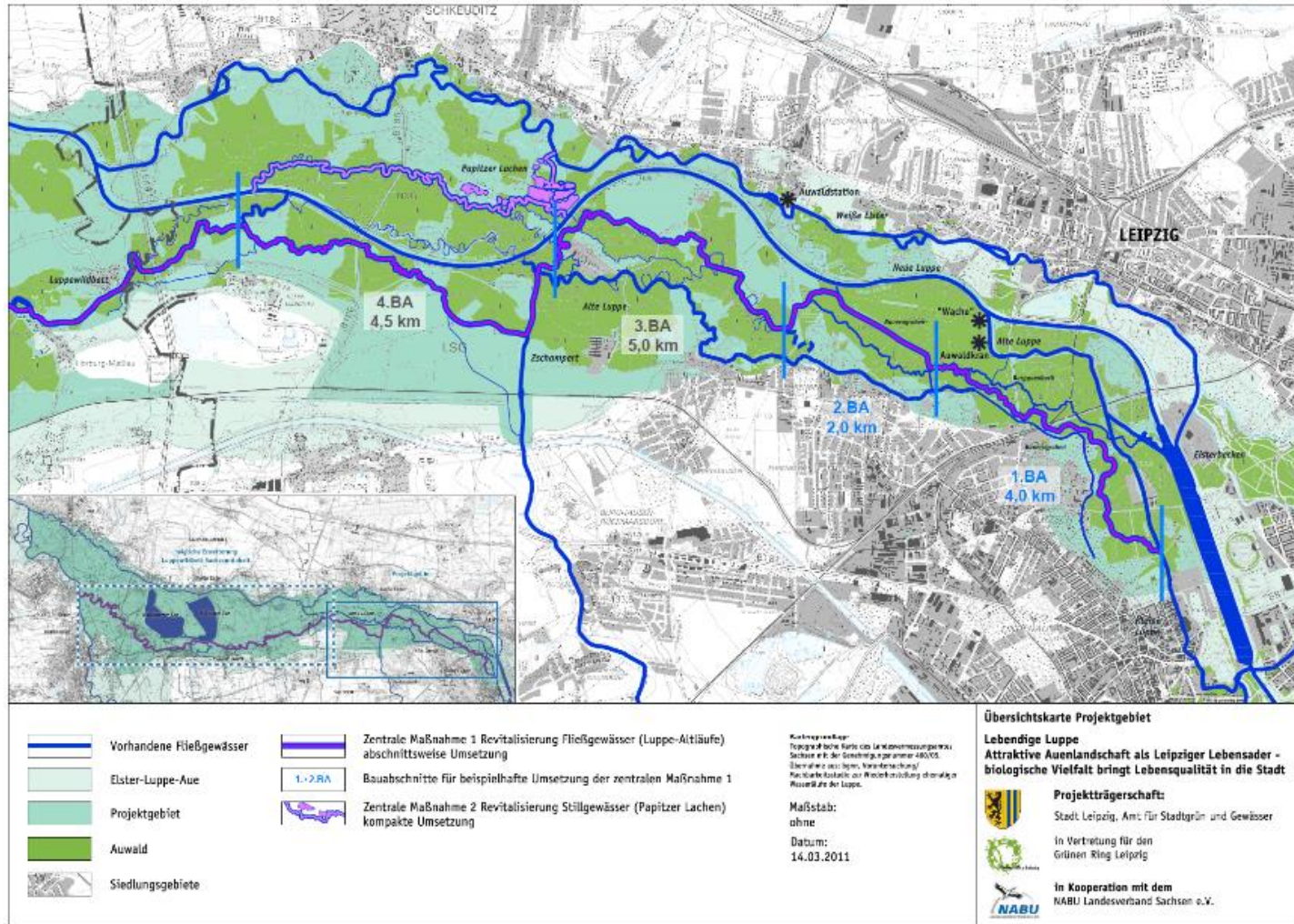
Scientific support
UfZ und UNI Leipzig

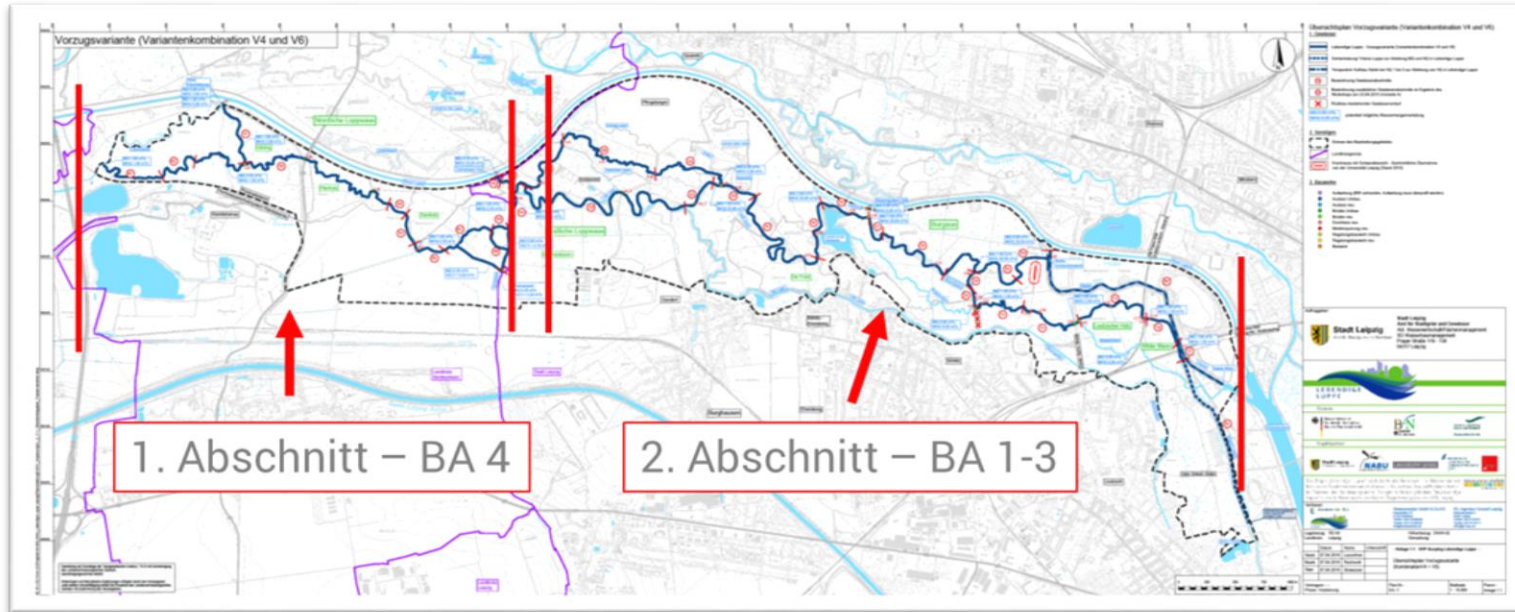


Target situation: Dynamic river-flow (Photo: Untere Weisse Elster)



Target situation: groundwater level after implementation of the measure (schematically overdrawn)





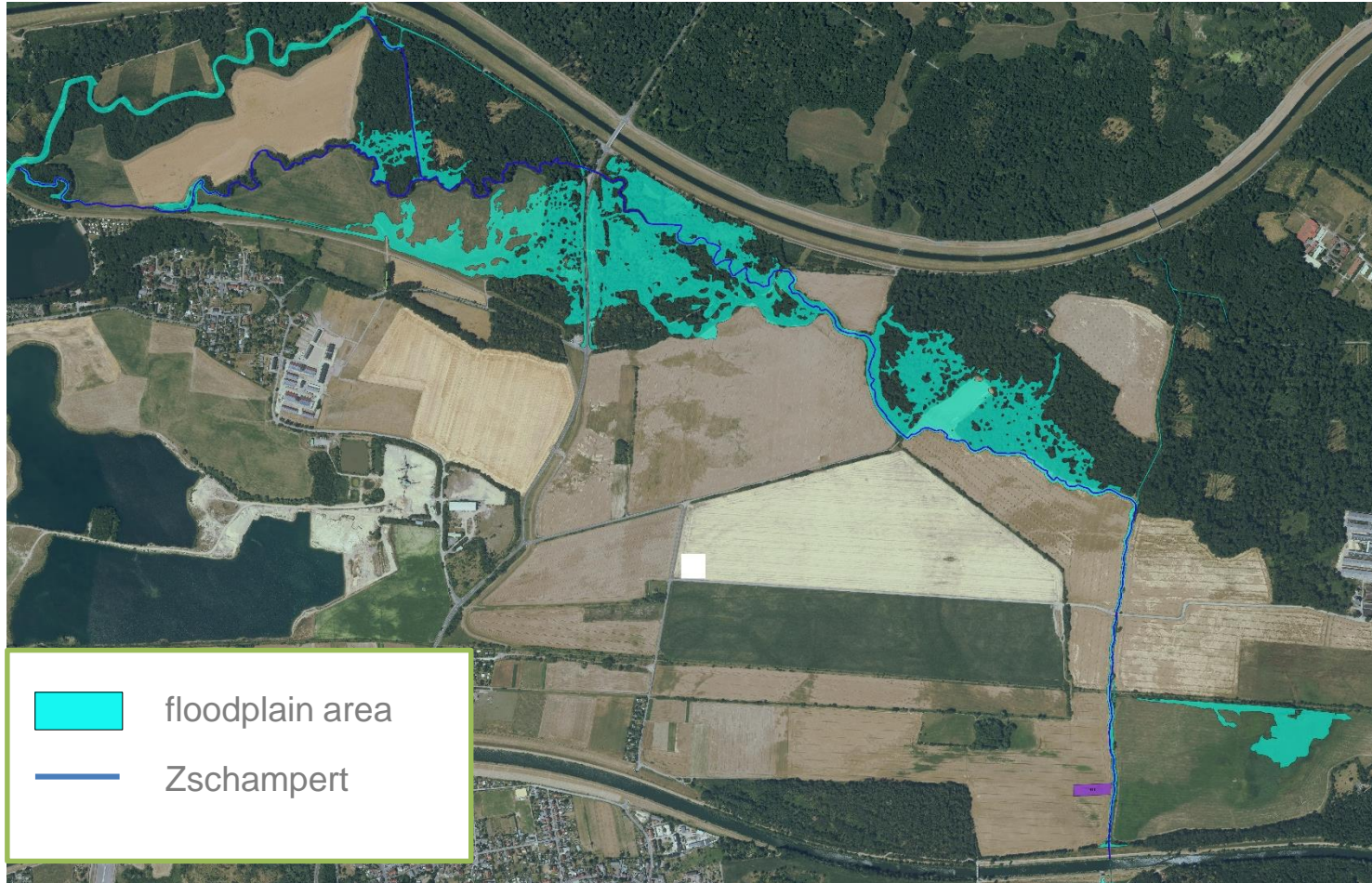
1. section - Zschampert

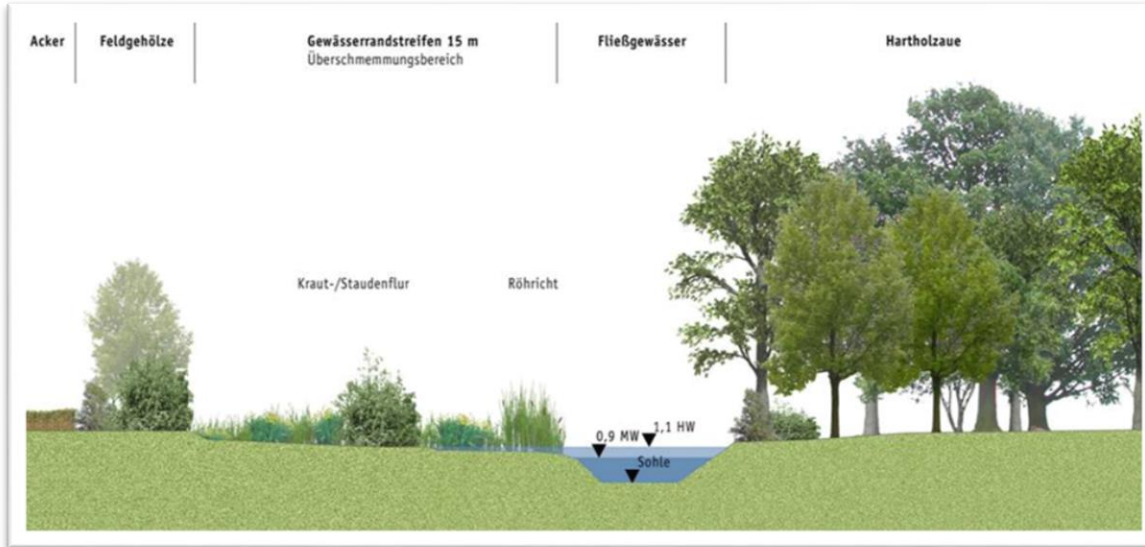
Plan approval procedure: mid 2021
Implementation of constructions: mid 2023

2. section – Burgau/Pfingstanger

Alternative examination LL: 2020
Hydraulic-engineering LP4: 2022
plan approval procedure: by 2023

Zschampert - revitalization of the historical river bed





Hydraulic-engineering and property-planning LP 1-2

Hydraulic-engineering and property-planning LP 3-9

Design survey

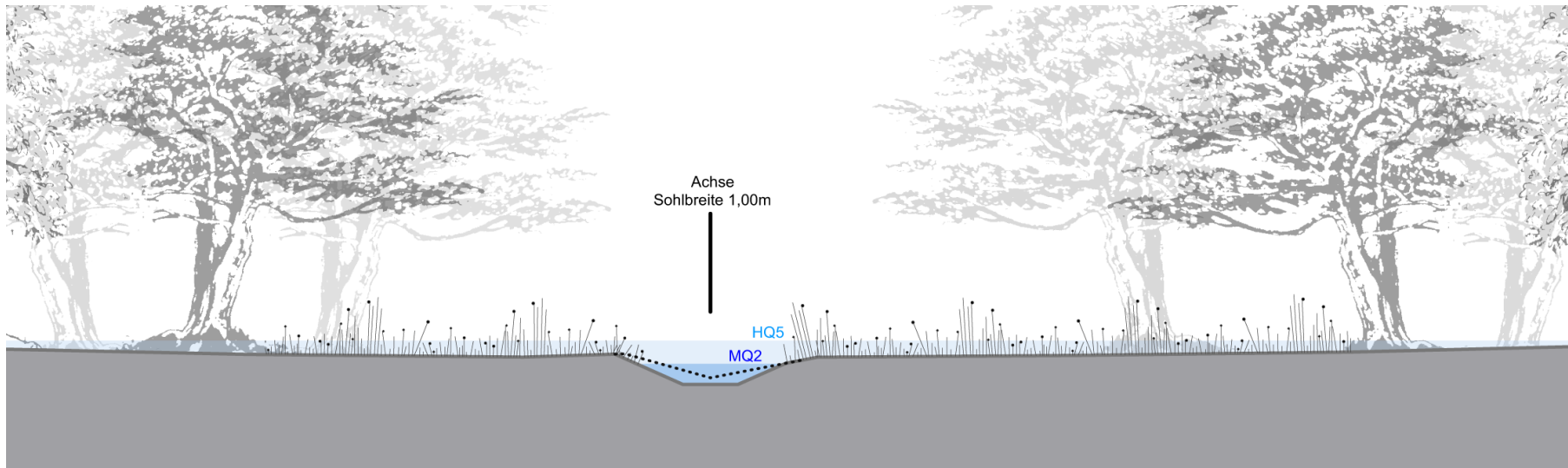
Soil Examination

nature conservation studies such as:

- Water quality
- Species mapping
- Examination on the Water Framework Directive
- Hydraulic calculations



Zschampert – historical river bed



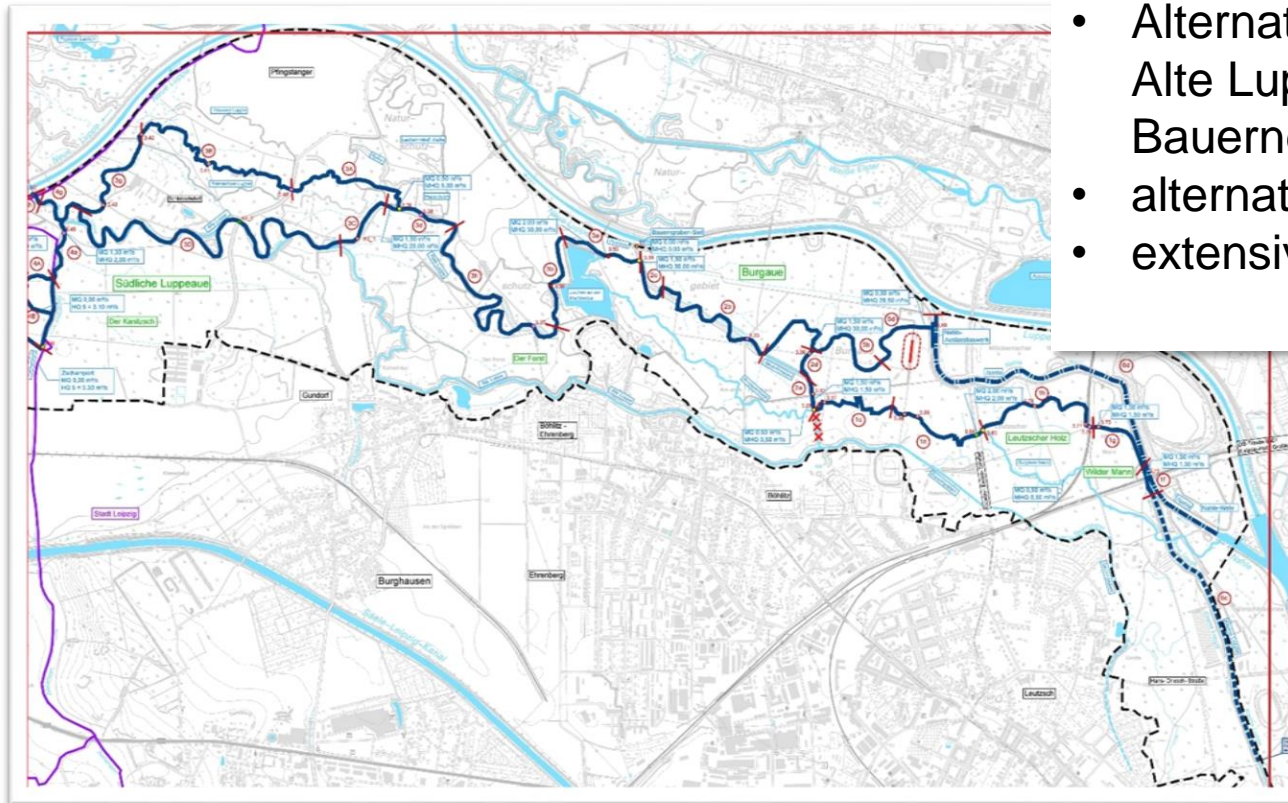
- The river is designed in such a way that only the medium flow rate up to 200 liters/second is ensured in the water bed. Everything beyond that should flow into the floodplain-forests (Hartholzauenwald).

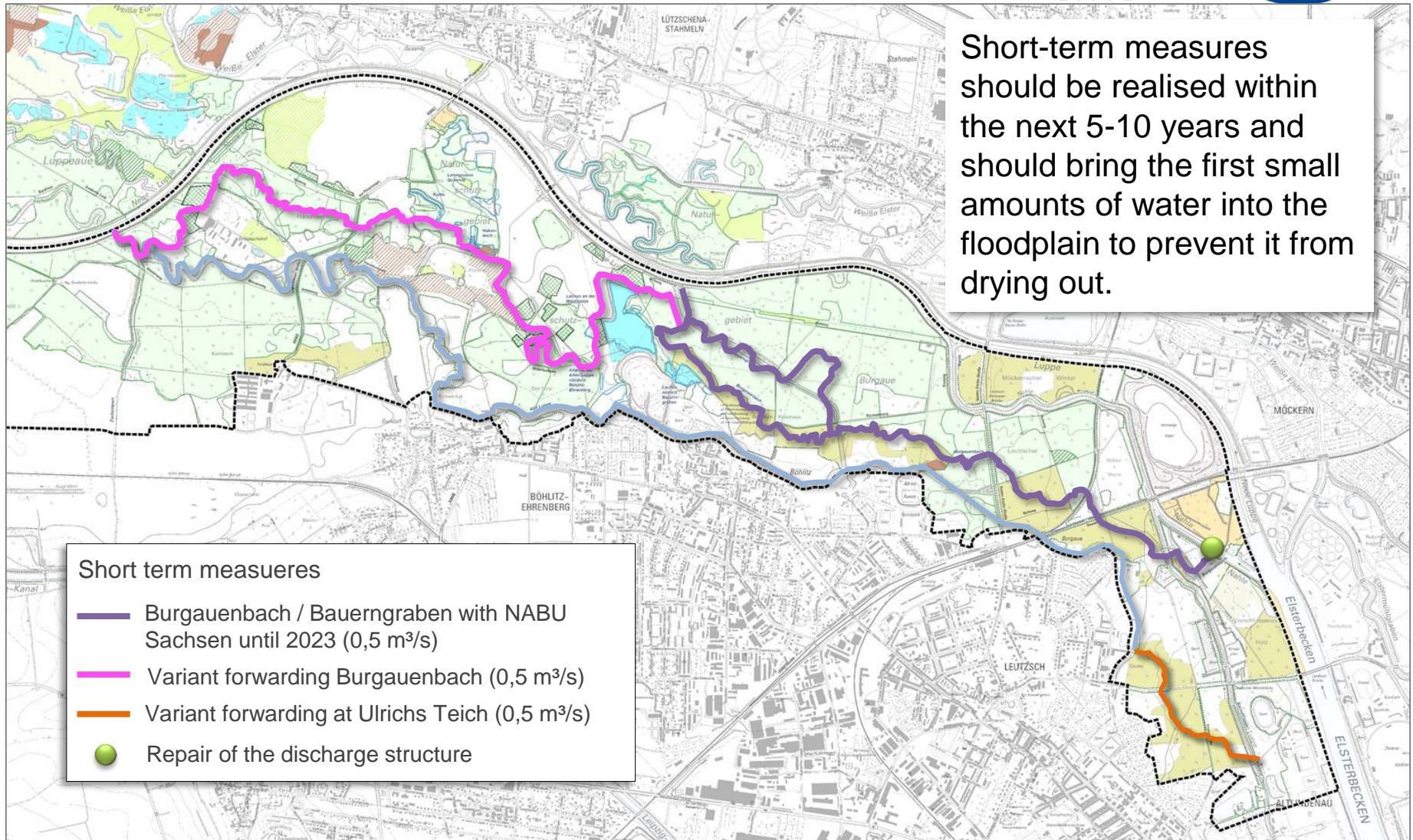
Restoration of former watercourses south of the Neue Luppe

2. Section: Burgau - Pflingstanger

Main topics:

- Alternative examination Alte Luppe / Bauerngraben
- alternative Burgauenbach
- extensive flooding

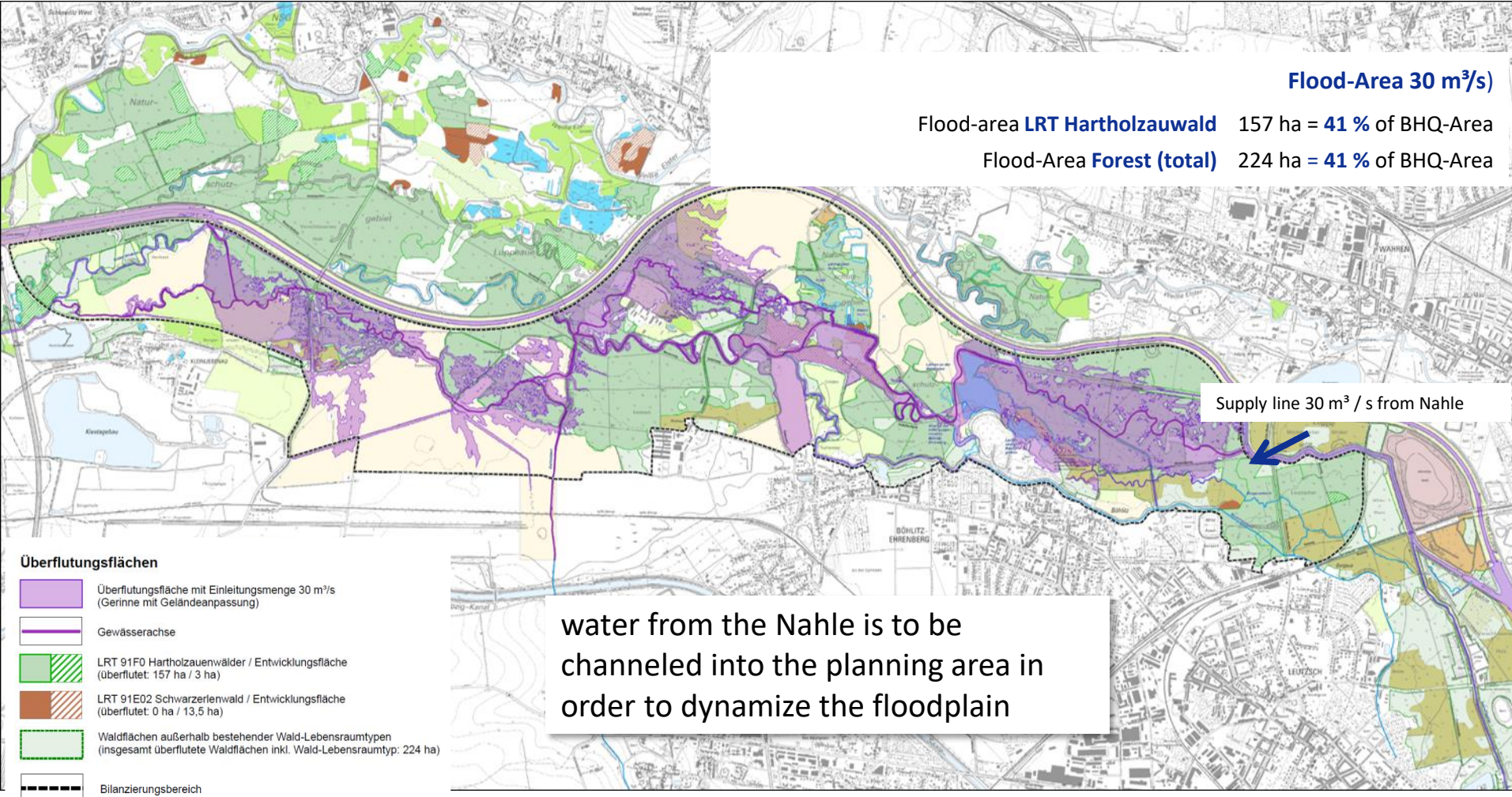


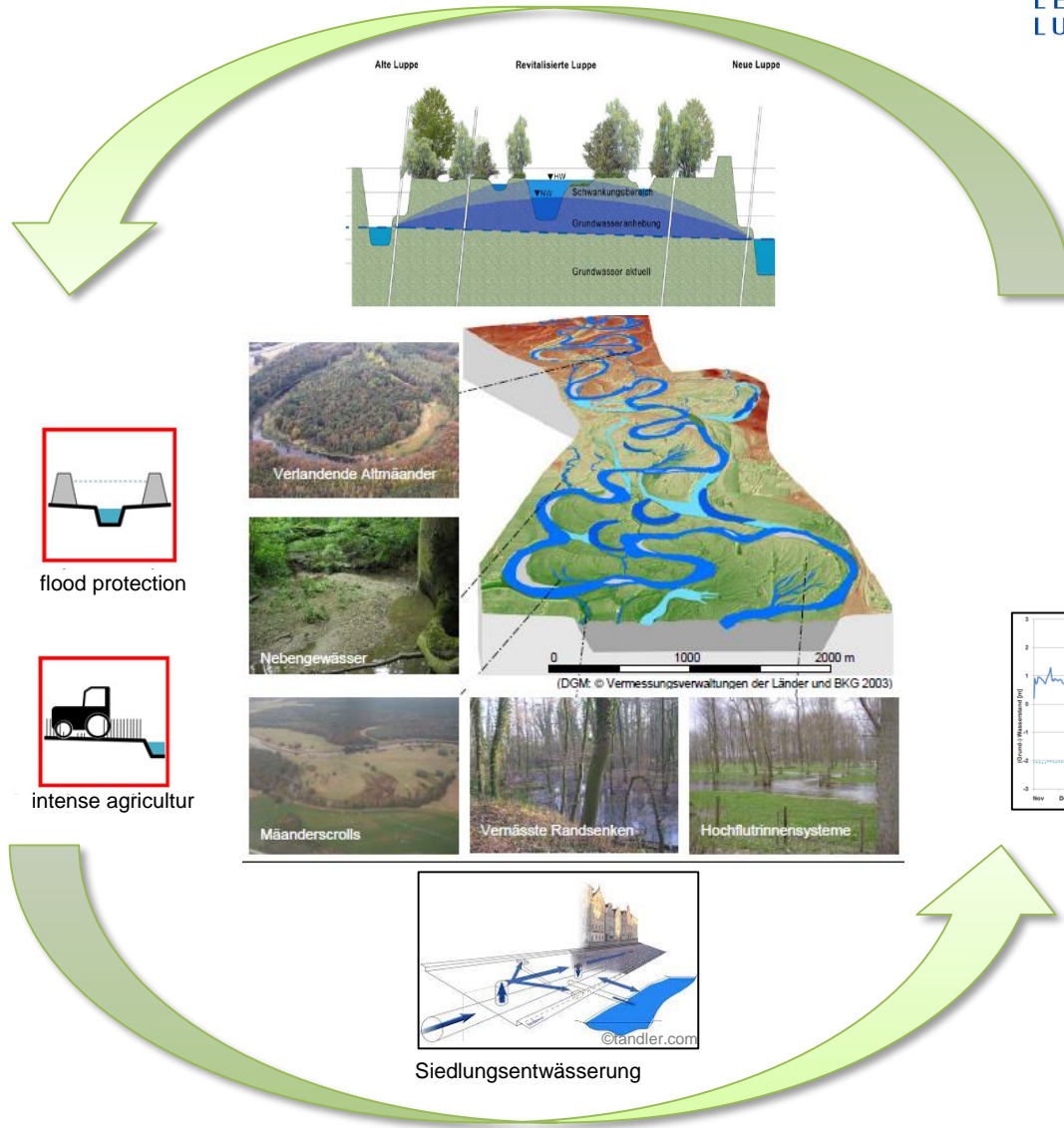


Short-term measures should be realised within the next 5-10 years and should bring the first small amounts of water into the floodplain to prevent it from drying out.

- Short term measures
- Burgauenbach / Bauerngraben with NABU Sachsen until 2023 (0,5 m³/s)
 - Variant forwarding Burgauenbach (0,5 m³/s)
 - Variant forwarding at Ulrichs Teich (0,5 m³/s)
 - Repair of the discharge structure

Scenario in case of flooding 30 m³/sc

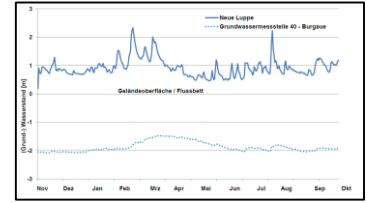




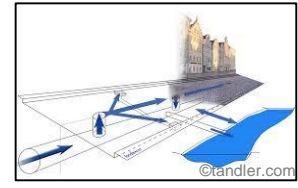
- landfills
- development
- flood protection
- infrastruktur
- intense agriculture
- recreational use



forestry



ground- and surface water

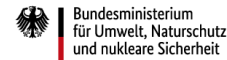


Siedlungsentwässerung

**Thank you for your
attention!**



Förderer



Bundesministerium
für Umwelt, Naturschutz
und nukleare Sicherheit

Bundesministerium für Umwelt, Naturschutz
und nukleare Sicherheit



Bundesamt
für Naturschutz

Bundesamt für Naturschutz

Sächsische Landesstiftung
Natur und Umwelt
Naturschutzfonds

Sächsische Landesstiftung Natur und Umwelt
Naturschutzfonds

Projektpartner



Stadt Leipzig
Amt für Stadtgrün und Gewässer

Amt für Stadtgrün und Gewässer



NABU
Landesverband Sachsen e.V.

NABU-Landesverband Sachsen e. V.



UNIVERSITÄT
LEIPZIG

Universität Leipzig



HELMHOLTZ
ZENTRUM FÜR
UMWELTFORSCHUNG
UFZ

Helmholtz-Zentrum für Umweltforschung (UFZ)



Stadt Schkeuditz

Das Projekt „Lebendige Luppe“ wird durch das Bundesamt für Naturschutz mit Mitteln des Bundesministeriums für Umwelt, Naturschutz und nukleare Sicherheit im Rahmen des Bundesprogramms Biologische Vielfalt gefördert. Die „Lebendige Luppe“ ist ein Schlüsselprogramm des Grünen Ringes Leipzig und des NABU Leipzig

