



STRUCTURAL CHANGE- INTEGRATING FUTURE LAKES

Benjamin Casper,
Zukunftsagentur Rheinisches Revier GmbH

Seenlandkongress, 11.02.2021



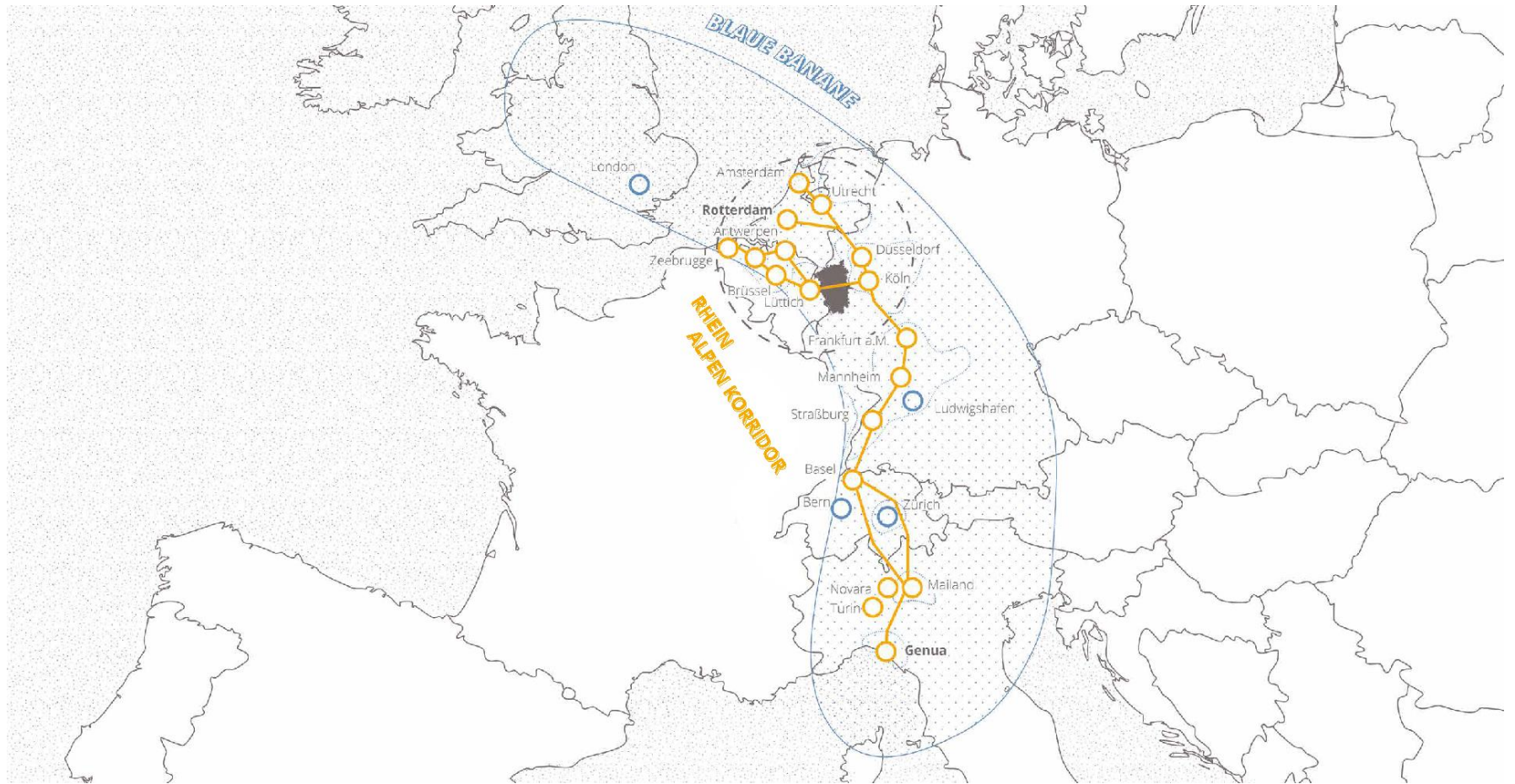
Ministerium für Wirtschaft, Innovation,
Digitalisierung und Energie
des Landes Nordrhein-Westfalen



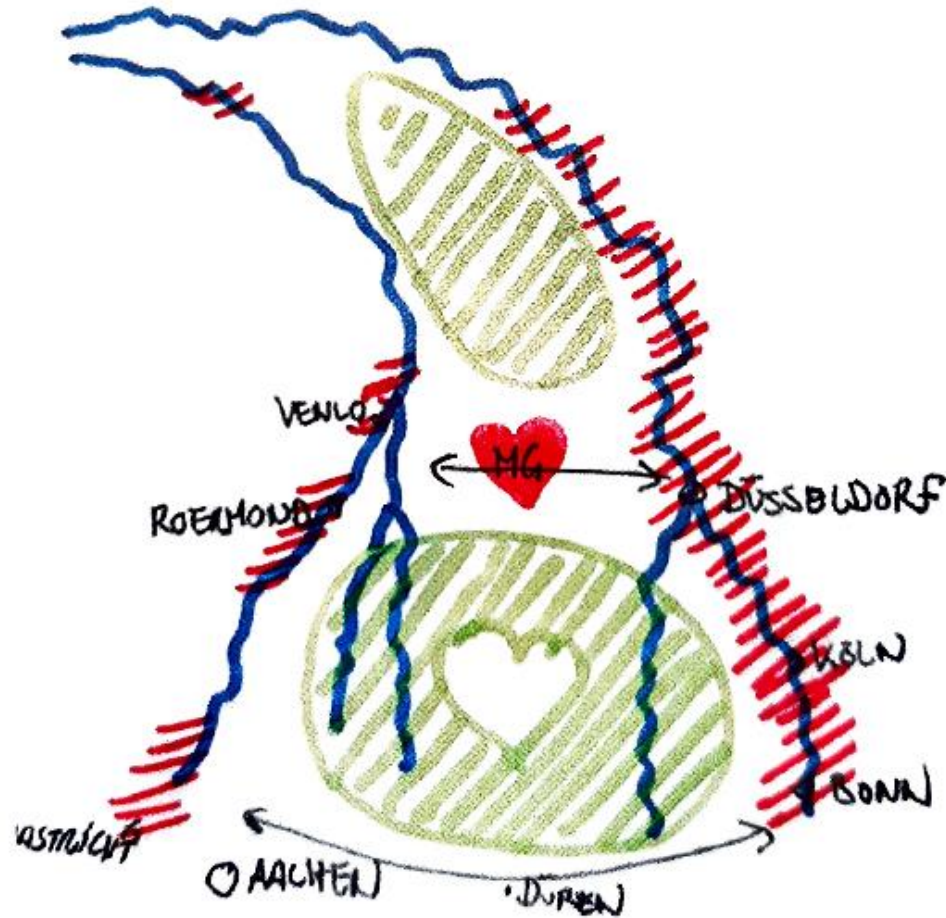
www.rheinisches-revier.de

THE RHENISH MINING AREA IN THE COURSE OF TIME



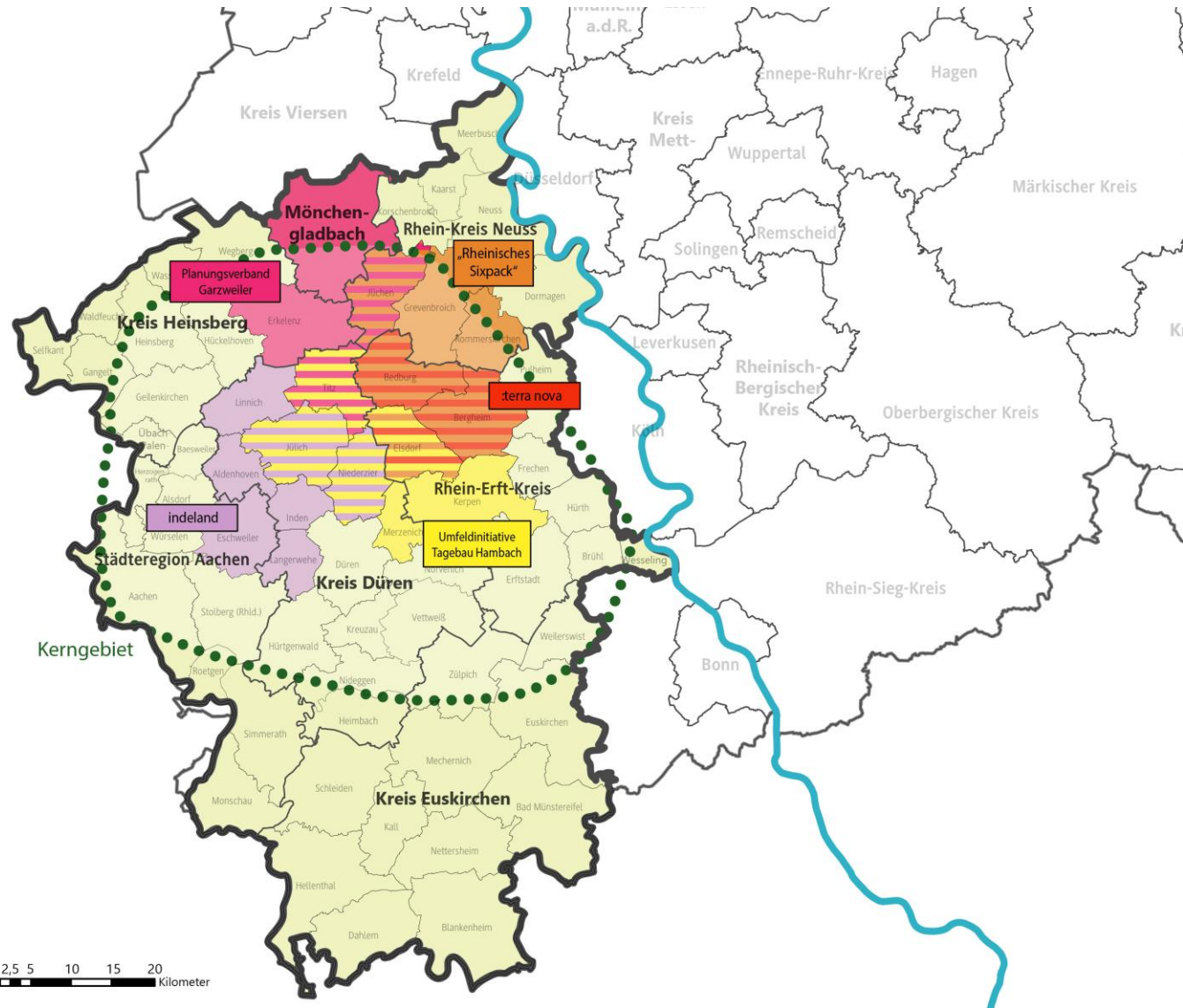


BETWEEN MAAS AND RHINE

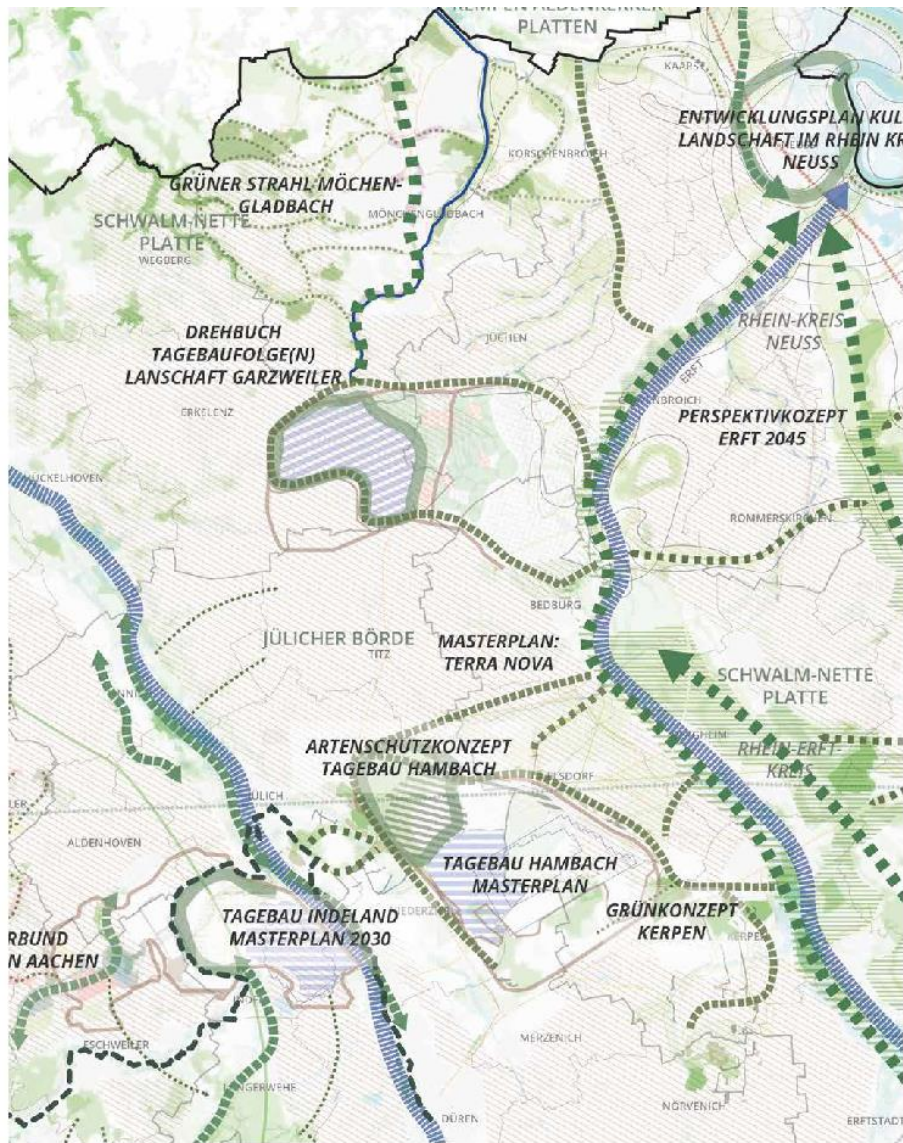


KCAP Architects






PLANNING ASSOCIATIONS



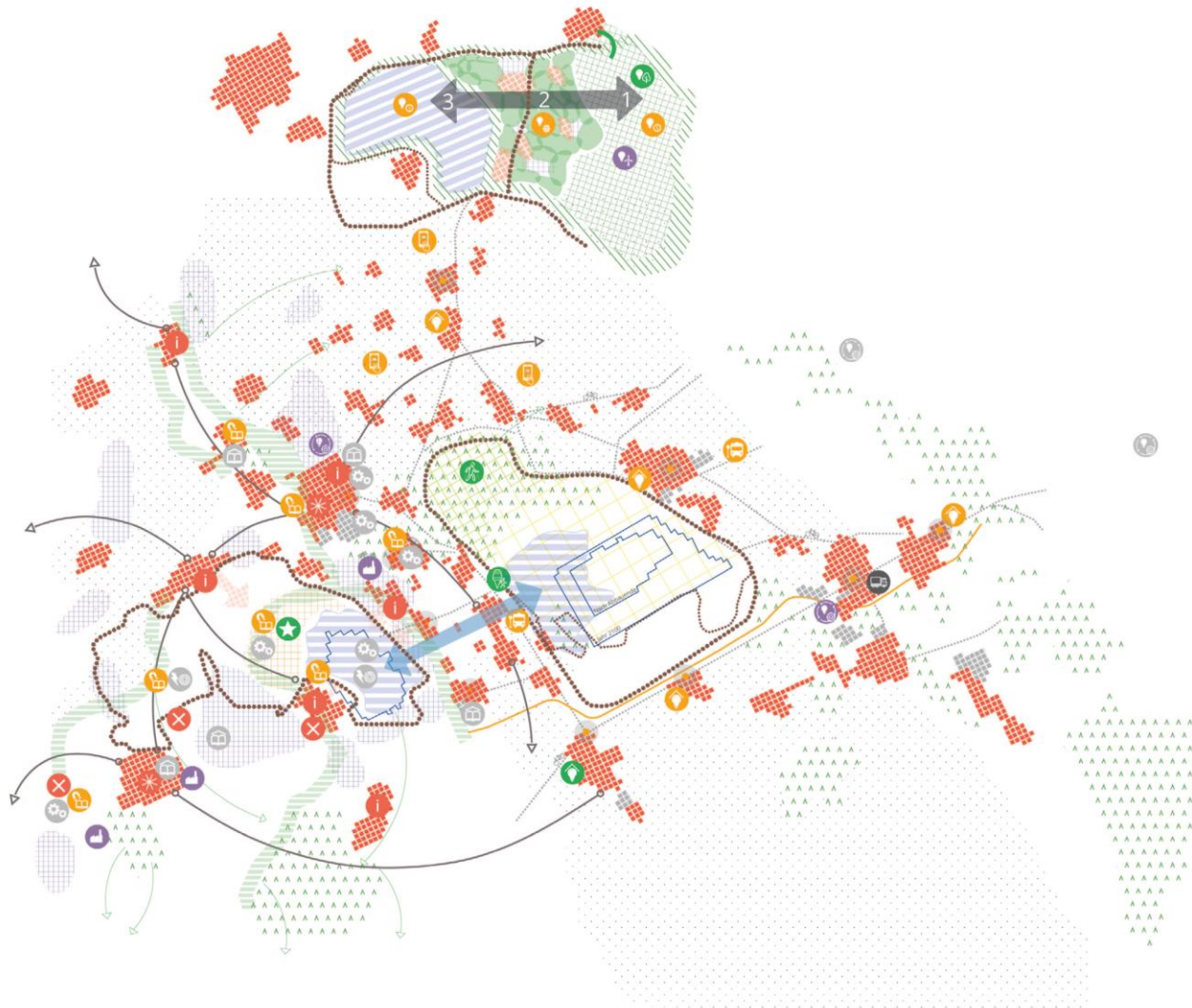
LANDSCAPE DEVELOPMENT CONCEPTS



LEGENDE

-  Grünverbindungen
-  Grünringe
-  Grünroute (Grünmetropole)
-  Wald
-  Schutzgebiete

OVERLAY OF THE SPATIAL PROGRAMMES



LAKE VOLUMES

Name	Volumen (Mio. m ³)	max. Tiefe (m)	Fläche (km ²)
Bodensee	48500	251	536
Restsee Hambach	5500	325	39
Starnberger See	3000	128	56
Chiemsee	2050	73	80
Restsee Garzweiler	2000	190	23
Ammersee	1750	81	47
Restsee Inden	800	175	12
Schweriner See	787	52	62
Müritz	737	31	113

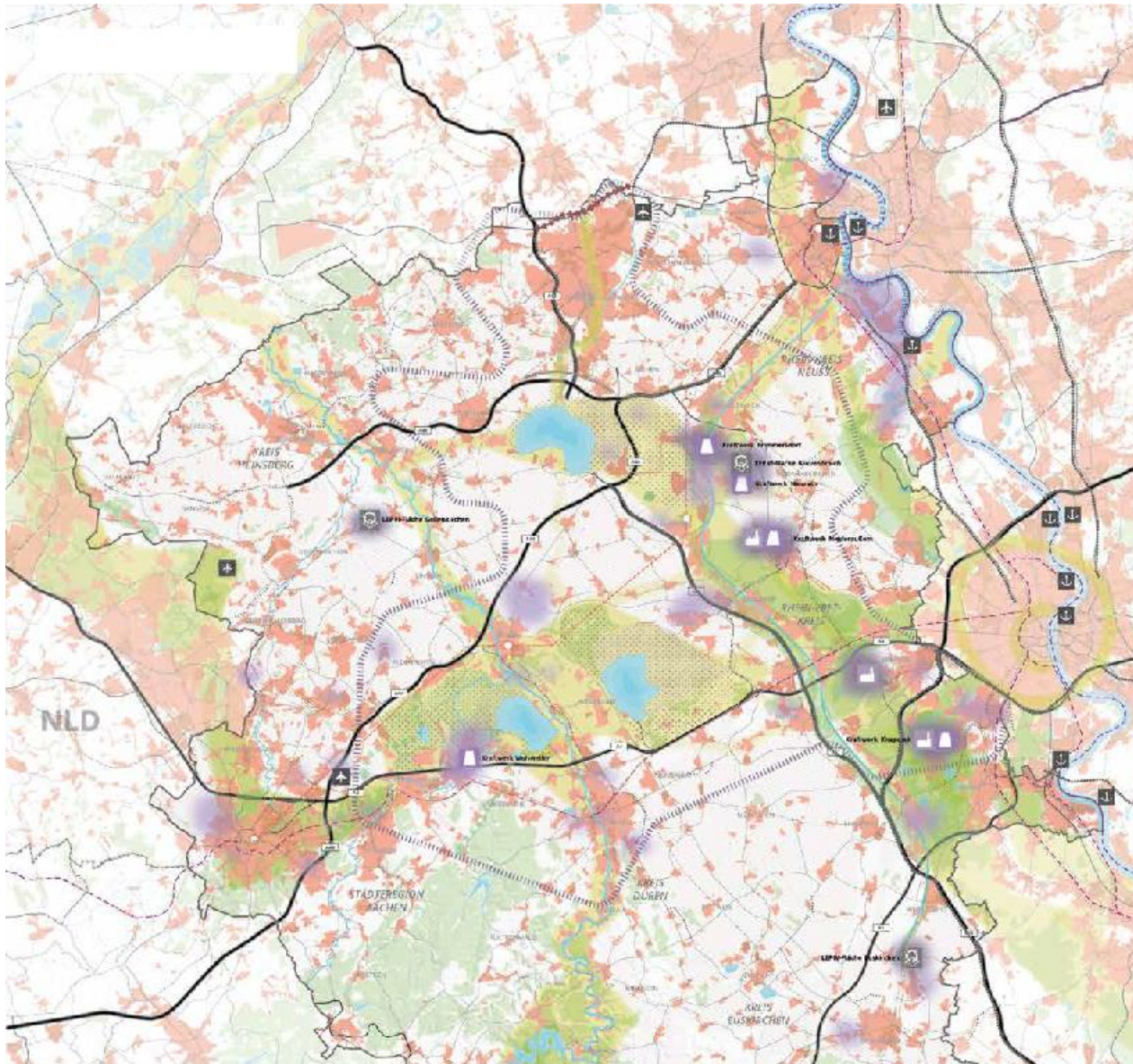
LAKES DEPTHS

Name	max. Tiefe (m)	Volumen (Mio. m ³)	Fläche (km ²)
Restsee Hambach	325	5500	39
Bodensee	251	48500	536
Restsee Garzweiler	190	2000	23
Restsee Inden	175	800	12
Starnberger See	128	3000	56
Ammersee	81	1750	47
Chiemsee	73	2050	80
Schweriner See	52	787	62
Müritz	31	737	113

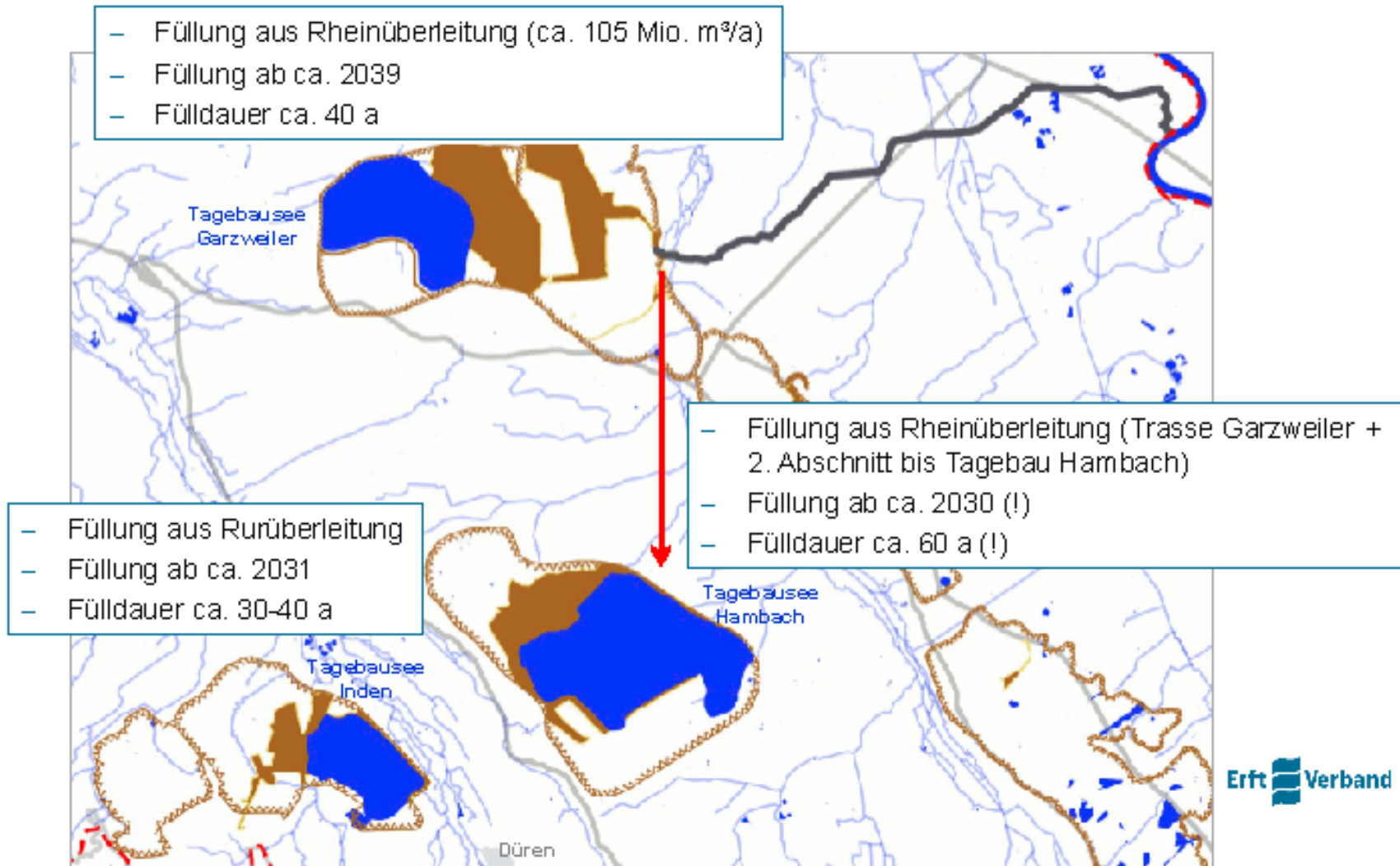
LAKE SIZES

Name	Fläche (km ²)	Volumen (Mio. m ³)	max. Tiefe (m)
Bodensee	536	48500	251
Müritz	113	737	31
Chiemsee	80	2050	73
Schweriner See	62	787	52
Starnberger See	56	3000	128
Ammersee	47	1750	81
Restsee Hambach	39	5500	325
Restsee Garzweiler	23	2000	190
Restsee Inden	12	800	175

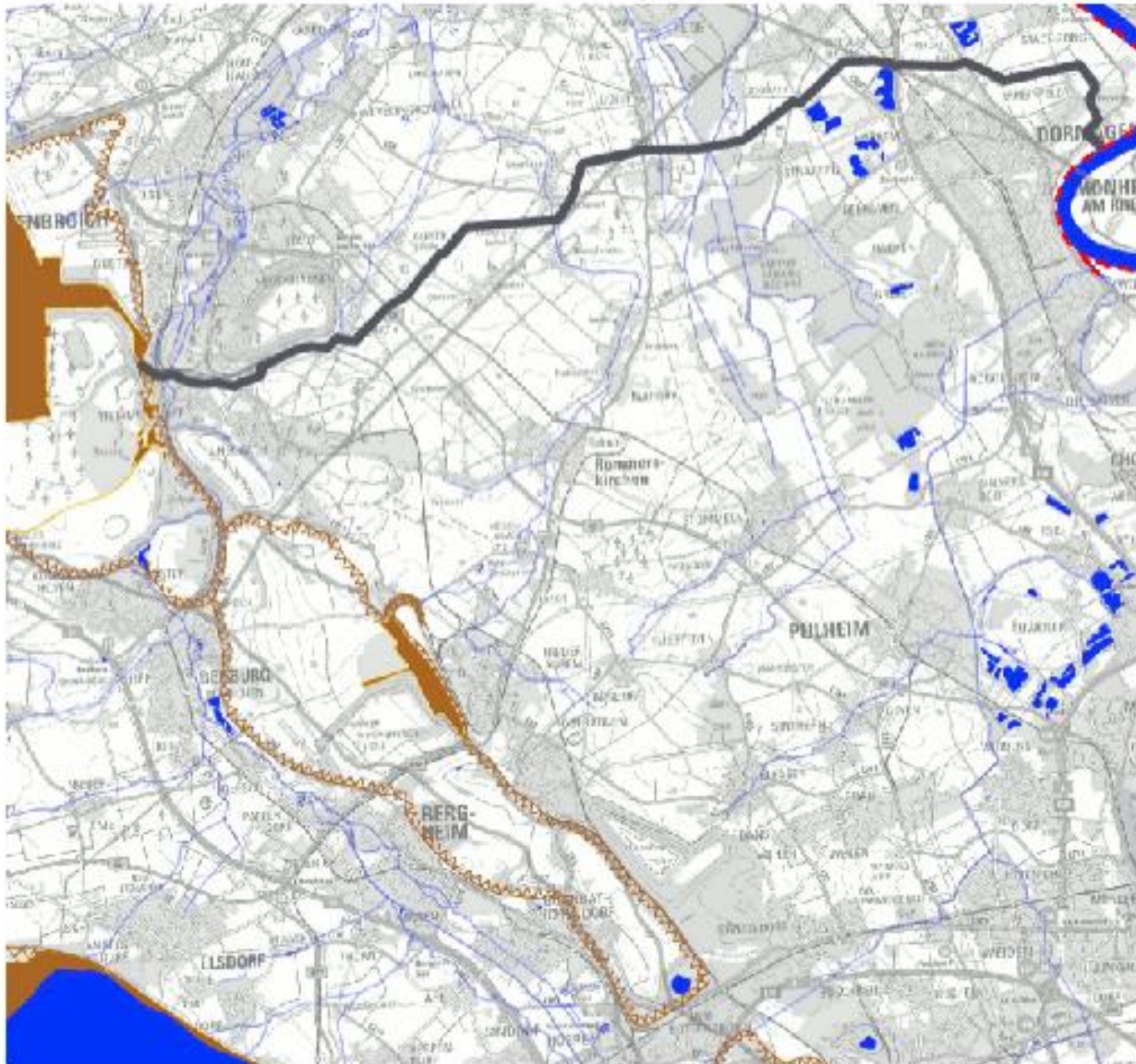
STRUCTURE PLAN OF THE TRANSFORMATION



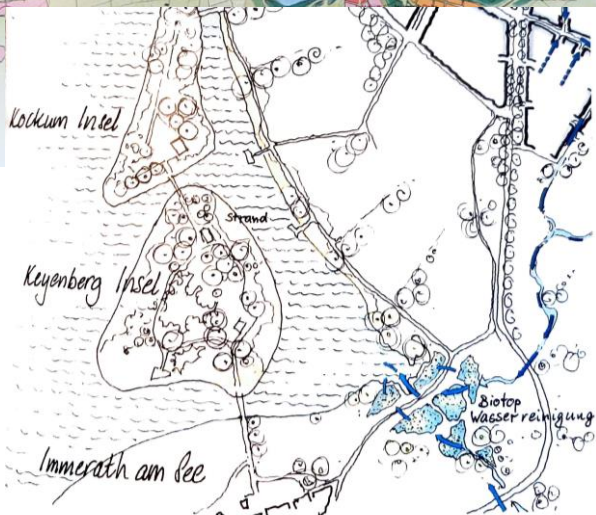
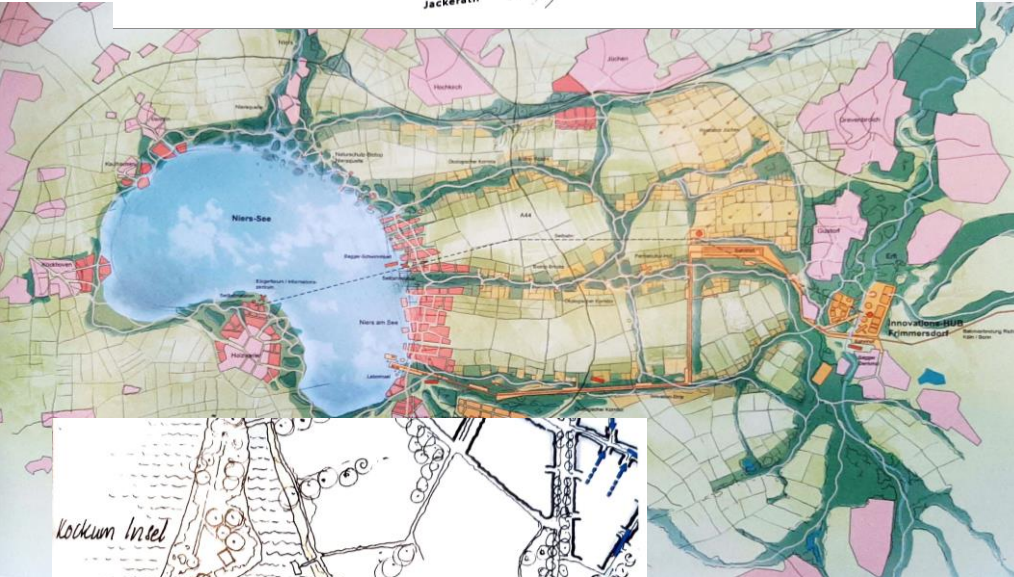
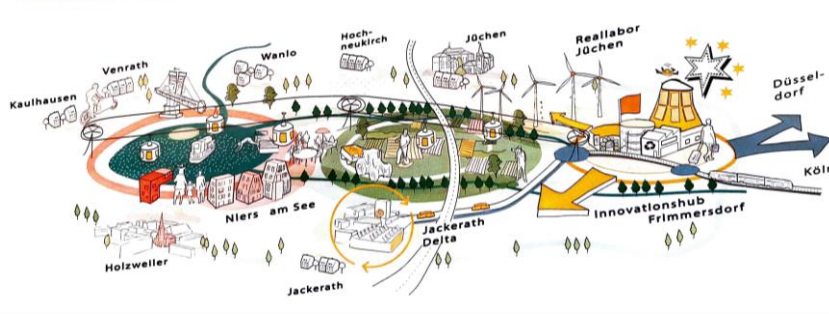
FILLING TIME OF THE LAKES



RHINE WATER TRANSPORT PIPELINE



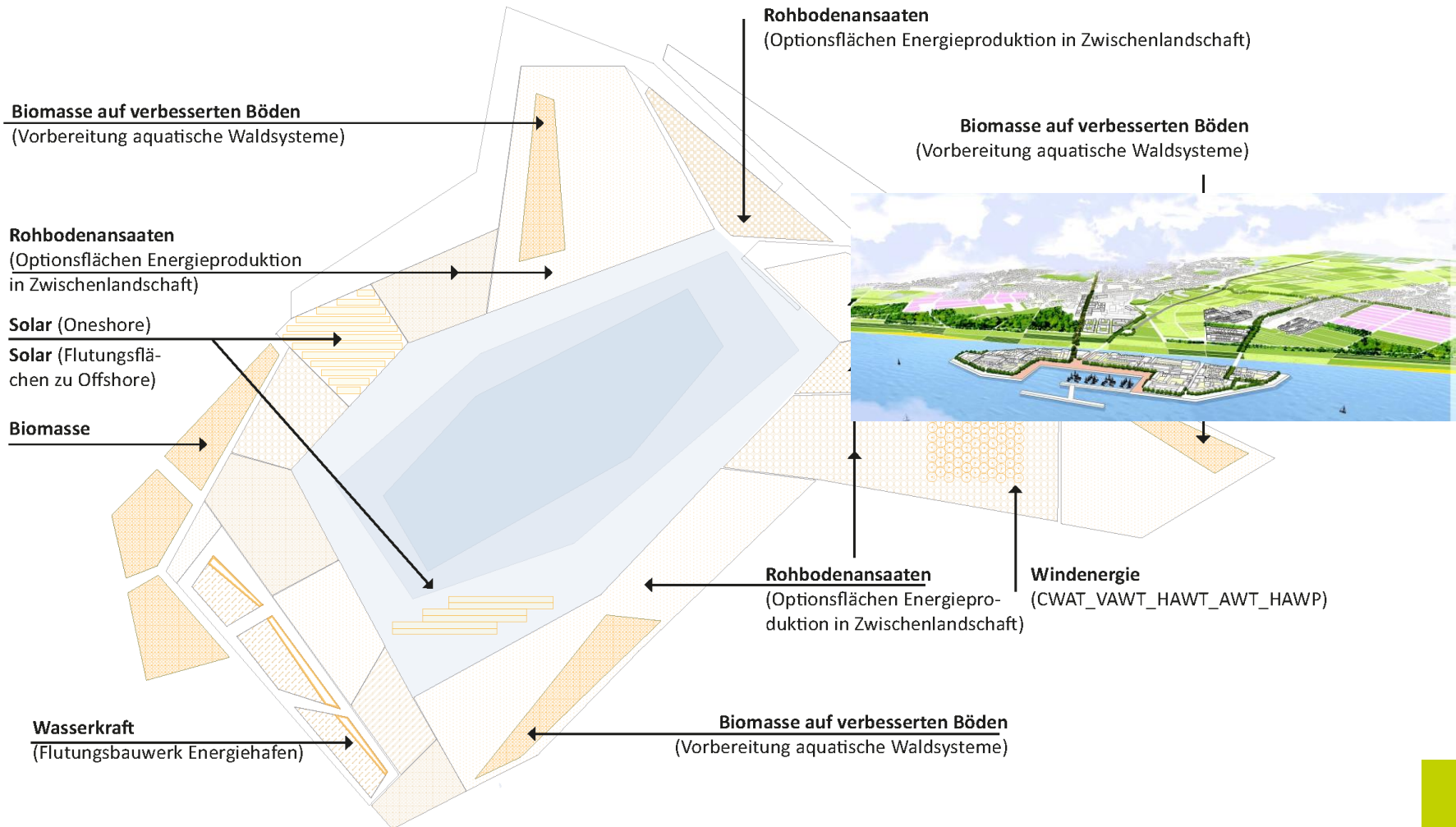
WORKSHOP „LANDFOLGE GARZWEILER“



STRUKTURENTWICKLUNGSGESELLSCHAFT HAMBACH

FLUTUNG + ZWISCHENNUTZUNG HAMBACHER SEE

Transformation_ZukunftLandschaft



INDE-LAKE



Piktogramme

- Großer Hafen / Marina
- Kleiner Hafen
- Slipanlage
- Wohnen am Wasser
- Wohnen an der Marina
- Wohnen auf Terrassen
- Wohnen auf dem Wasser
- Floating Offices
- Camping
- Hotel
- Gastronomie
- Cafe
- Exklusive Erholung im Gut Müllernark
- Indermann
- Aussichtspunkt 'Come and See'
- Surfen
- Strand (Touristik)
- Badestelle (Näherholung)
- Tauchen
- Wakeboarding, Surfing
- Rudern, Kajak usw.
- Tennis
- Segeln
- Party-Zone
- Fußballgolf
- Golf
- Freizeittische/ Topographische Spielplatz
- Strand Volleyball
- Fußweg / Rundweg
- Radweg / Rundweg
- Wasserhaltestelle
- Schrägliftzug
- Bus Shuttle
- Stellplätze
- Behinderten-Stellplätze
- Landschaftsbrücke
- Parkanlage
- Wissenschaftspark
- Vorrang Arten und Biotopschutz
- Flachwasserzone
- Röhrichtseil
- Wassenvogel Artenschutz
- Vegetation

Legende

- ### Dauerhafte Strukturen
- Wald und Waldsaum mit Vorwaldbau
Ziel: B1 (Biotopische und Biotopische) Ziel: B2 (Dauerhafte Grünstruktur)
 - Baumweiden, Gehölzgruppen
Ziel: B1 (Biotopische und Biotopische) Ziel: B2 (Dauerhafte Grünstruktur)
 - Wiesen
Ziel: Biotopische Grünstruktur
 - Parkanlage für die ruhige Naherholung
Ziel: Biotopische Grünstruktur
 - Parkanlage für intensive Freizeithutzung
Ziel: Biotopische Grünstruktur
 - Strand
Ziel: Freizeithaltung
 - Flachwasserzone
Ziel: Biotopische Grünstruktur
 - Schwimmende Röhrichtseil
Ziel: Biotopische Grünstruktur
 - Vorschlag Siedlungsflächen
 - Rundweg
 - Pontons / Bootsanleger
Erinnerunginsel
 - Graben zur Oberflächenentwässerung, RMP
 - Vorranggebiet für den Arten- und Biotopschutz
- ### Sonstige Darstellung (nachrichtlich)
- Endstand Wasserlinie
 - Abbaugrenze mit Sicherheitszone
 - Schutzbereich je nach Wasserstand
 - Siedlungsfläche Biotop
 - Come and See / Aussichtspunkte Planung
 - Endstand Wasserlinie
 - Graben zur Oberflächenentwässerung / nah Abschussschneefang
 - Straßennetz Planung
 - Gem. Grenze

Planänderungsliste

Index	Bemerkung	Datum	Name
01	Anpassung gem. Termin am 04.09.2013	13.10.2013	MW
02	Anpassung gem. Protokoll und Anlage vom 19.08.2014	08.09.2014	AW
03	Anpassung gem. Termin am 03.11.2014	05.11.2014	MW
04	Change Gem. Indem. Kreis Düren, Stadt Düren	02.03.2015	MW
05	Anpassung gem. Auswertung Siedlungsrahmen Kommunen	28.08.2015	CS

Bauherr Indeland - Entwicklungsgesellschaft

Gesellen: _____ Freigebe: _____

Datum / Unterschrift: _____ Datum / Unterschrift: _____

Projekt

Rahmenplan Indesee - Zwischennutzungskonzept

Planinhalt	Rahmenplan Endzustand	Datum	Verfasser
13.10.2013	CS/MW/MG		
Leistungsphase	Vorentwurfplanung	Mischab:	1:10.000
		Hohenberg:	NRS
Planbezeichnung	12-440_2_ip_	Plan / Index:	14_05
		Format:	98b004

RMP Stephan Lenzen Landschaftsarchitekten
 53177 Bonn Klaffenbergstraße 109 Tel 0228/925970 Fax 0228/925893
 info@RMP-Landschaftsarchitekten.de www.RMP-Landschaftsarchitekten.de

Gepflichtet RMP Stephan Lenzen Landschaftsarchitekten:
 Datum / Unterschrift: _____

Verteilt unter Vorbehalt dieser Unterlagen. Vervielfältigung und Verbreitung ist nicht gestattet, es sei denn ausdrücklich genehmigt. Zusatzenänderungen verpflichten zu Schadenersatz. Alle Rechte vorbehalten.

INDE-LAKE



Piktogramme

- Großer Hafen / Marina
- Kleiner Hafen
- Slipanlage
- Wohnen am Wasser
- Wohnen an der Marina
- Wohnen auf Terrassen
- Wohnen auf dem Wasser
- Floating Offices
- Camping
- Hotel
- Gastronomie
- Cafe
- Exklusive Erholung im Gut Müllernark
- Indemann
- Surfen
- Strand (Touristik)
- Badestelle (Naherholung)
- Tauchen
- Wakeboarding, Surfing
- Rudern, Kajak usw.
- Tennis
- Segeln
- Party-Zone
- Fußballgolf
- Golf
- Freizeitsport: Topografische Spielplatz
- Strand Volleyball
- Fußweg / Rundweg
- Radweg / Rundweg
- Wasserhaltestelle
- Schrägaufzug
- Bus Shuttle
- Stellplätze
- Behinderten-Stellplätze
- Landschaftsbrücke
- Parkanlage
- Wissenschaftspark
- Vorrang Arten und Biotopschutz
- Flachwasserzone
- Röhrichtinseln
- Wasservogel Artenschutz
- Vegetation

Legende

- ### Dauerhafte Strukturen
- Wald und Waldsaum, mit Vorwaldbau
 - Baumweiden, Gehölzgruppen
 - Wiesen
 - Parkanlage für die ruhige Naherholung
 - Parkanlage für intensive Freizeitznutzung
 - Strand
 - Flachwasserzone
 - Schwimmende Röhrichtinseln
 - Vorschlag Siedlungsflächen
 - Rundweg
 - Parfens / Bootsanleger Erinnerunginsel
 - Graben zur Oberflächen-entwässerung, RMP
 - Vorranggebiet für den Arten- und Biotopschutz
- ### Sonstige Darstellung (nachrichtlich)
- Abbaugrenze mit Sicherheitszone
 - Schutzbereich nach Wasserstand
 - Siedlungsfläche Bestand
 - Come and See / Aussichtspunkte Planung
 - Endstand Wasserlinie
 - Graben zur Oberflächen-entwässerung / nah Röhrichtinselnbeständen
 - Straßennetz Planung
 - Gem. Grenze

Planänderungsliste

Index	Bemerkung	Datum	Name
01	Anpassung gem. Termin am 04.06.2013	19.10.2013	MW
02	Anpassung gem. Protokoll zum Antrags vom 18.06.2014	08.06.2014	AW
03	Anpassung gem. Termin am 03.11.2014	06.11.2014	MW
04	Grenze Gem. Indese, Kreis Dören, Stadt Dören	02.03.2015	MW
05	Anpassung gem. Ausweisung Biotopschutz-Korridor	28.08.2015	CS

Bauherr Indeland - Entwicklungsgesellschaft

Gesehen: _____ Freigebe: _____
 Datum / Unterschrift Datum / Unterschrift

Projekt Rahmenplan Indese - Zwischennutzungs-konzept

Planinhalt	Rahmenplan Endzustand	Datum	Version
Leistungsphase	Vorentwurfsplanung	19.10.2013	CS/AG/MW/MG
Planbezeichnung	12-440_2_lp_	11.02.00	Hohenberg
		14_05	NW
		Format	960x54

RMP Stephan Lenzen
 Landschaftsarchitekten
 53177 Bonn Klosterbergstraße 109 Tel 0228/952970 Fax 0228/928883
 info@RMP-Landschaftsarchitekten.de www.RMP-Landschaftsarchitekten.de

Depikt RMP Stephan Lenzen Landschaftsarchitekten

Datum / Unterschrift _____

Haftung für diese Vorstudie dieser Unterlagen, Verwertung und Mitteilung ihres Inhalts ist nicht gestattet, soweit nicht ausdrücklich angegeben. Zwischenhandlungen verpflichten zu Schadensersatz. Alle Rechte vorbehalten.

OPENCAST MINING INDEN



VISION INDE-LAKE



Urheber HH Vision

VISION INDE-LAKE

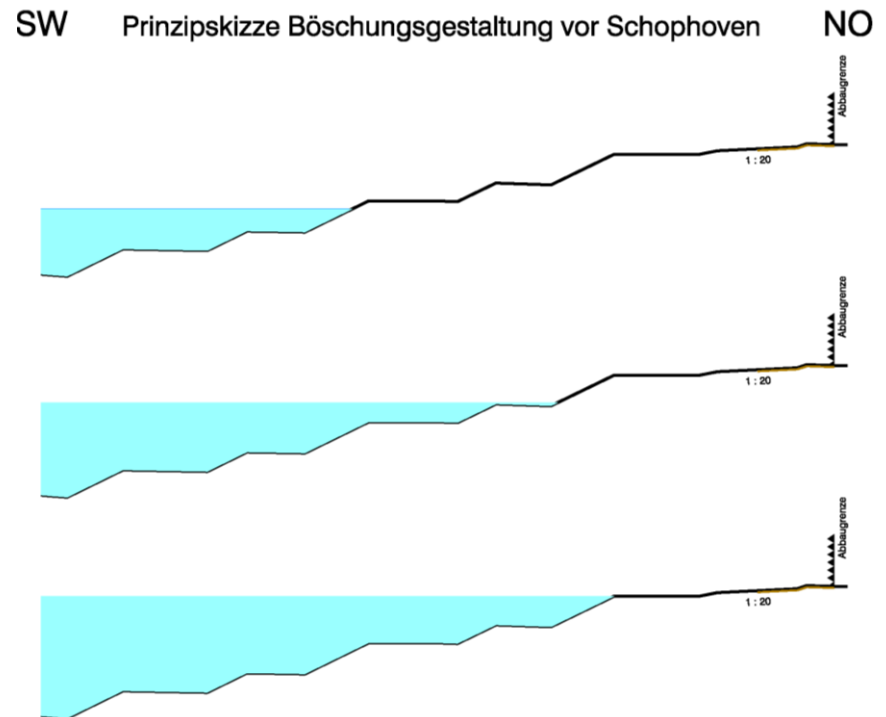


Urheber HH Vision

ACCOMPANY AND USE OF PROCESSES

- Build on existing strengths
- Diversify economy

- Rising water
- Shaping the intermediate landscape
- Reorienting the landscape
- Research and develop



CHALLENGES AND CHANCES

- **Water balance**
- **Water in connection with energy storage**
- **Job creation**
- **Land pressure**
- **Mining law in planning law**
- **Connecting the lakes?**



Zukunftsagentur Rheinisches Revier

Karl-Heinz-Beckurts-Str. 13 _ 52428 Jülich

Telefon: +49 2461 690-180

Telefax: +49 2461 690-183

E-Mail: zukunftsagentur@rheinisches-revier.de

www.rheinisches-revier.de