

MODERN WATERWAYS FOR TRADITIONAL WATER TOURISM

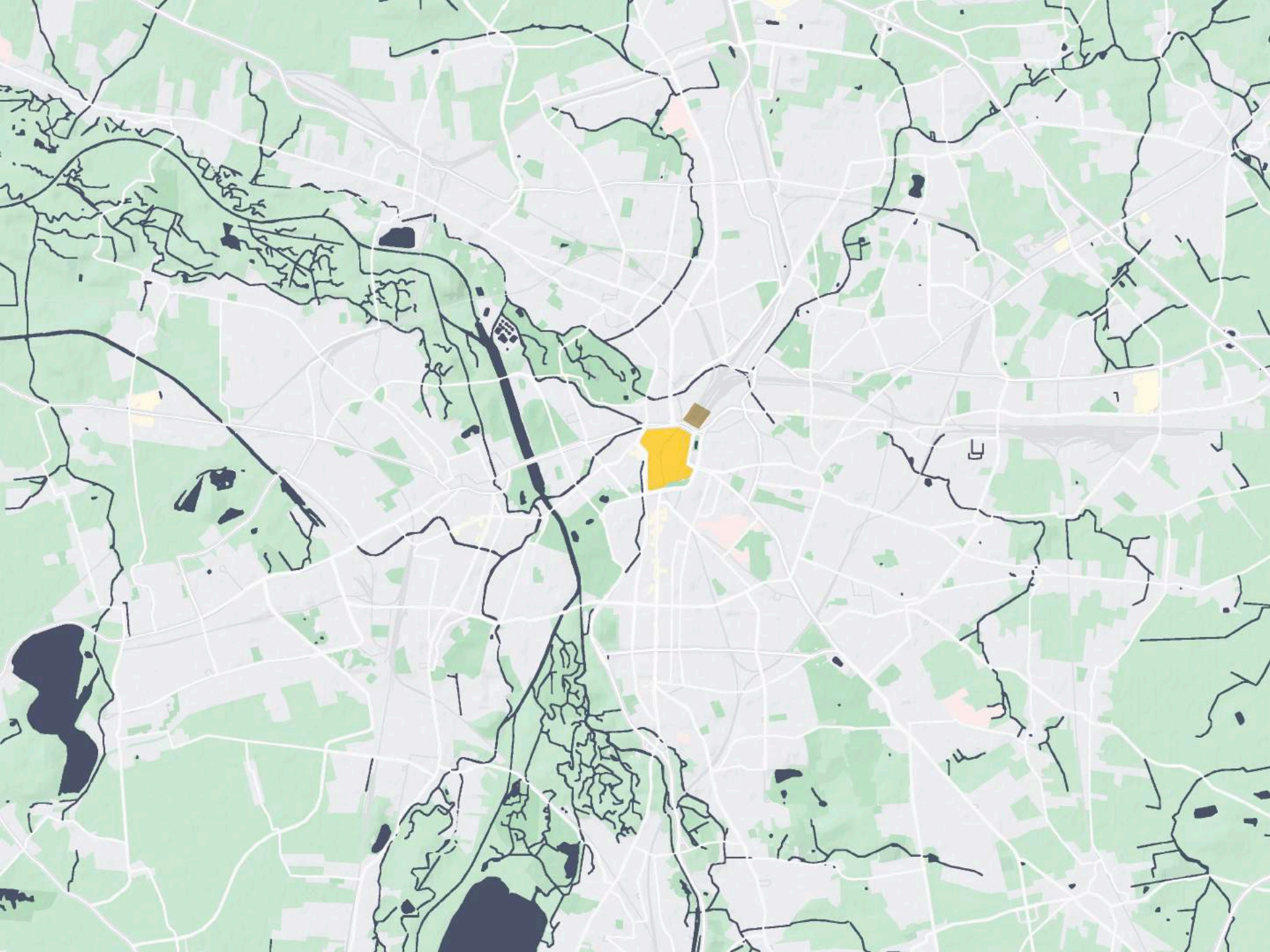
WORLD CANALS CONFERENCE
LEIPZIG 2022

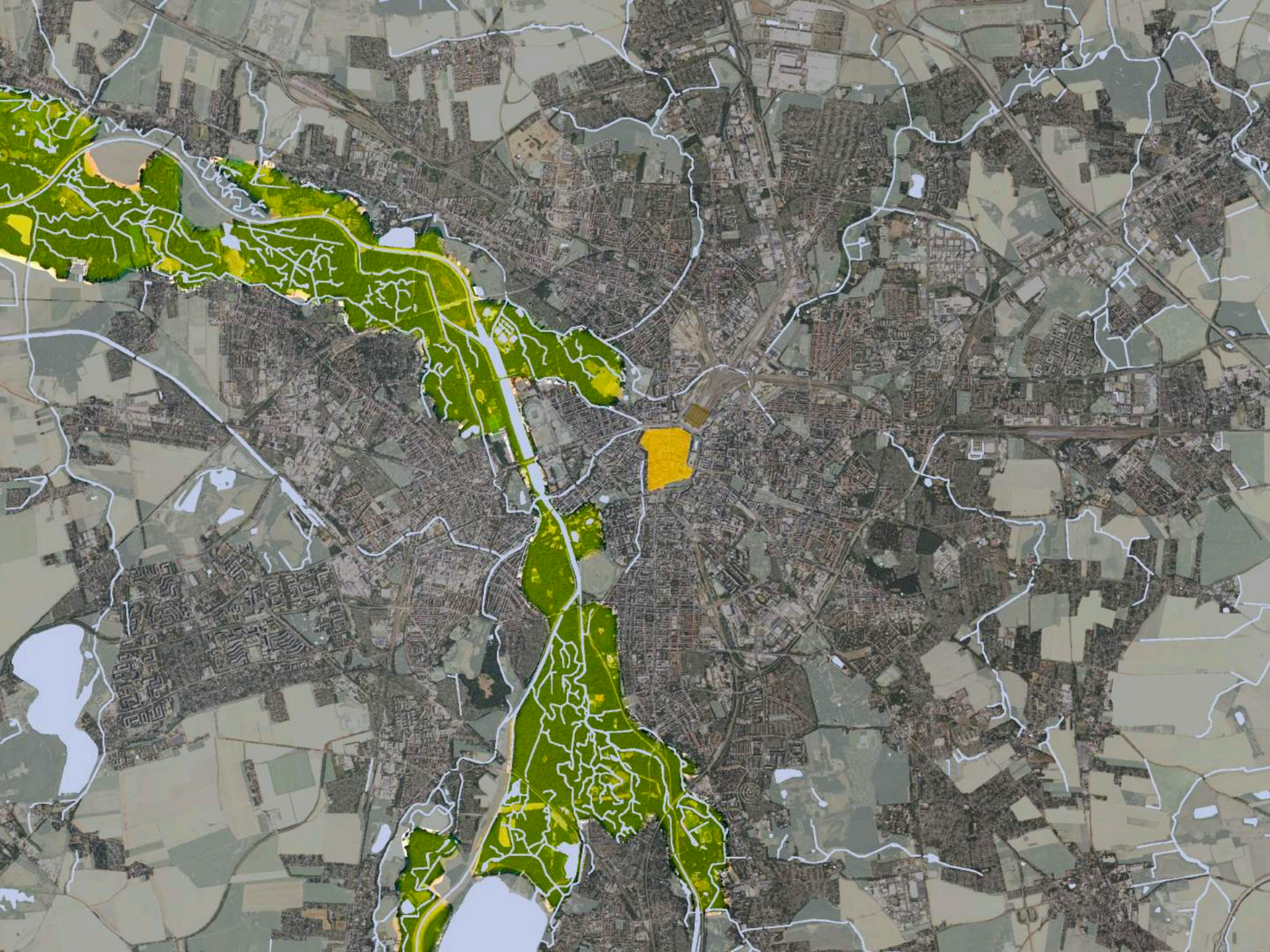
Reshaping landscapes –
Waterways in transition



Jens Betcke
Dipl.-Arch. Landschaftsarchitekt
häfner jiménez betcke jarosch
landschaftsarchitektur gmbh

With the kind support of the city of Leipzig
Amt für Stadtgrün und Gewässer
Abteilung Gewässerentwicklung
Mrs. Angela Zabochnik





TRADITIONAL WATERTOURISM AND SPORTS IN LEIPZIG

WORLD CANALS CONFERENCE
LEIPZIG 2022

Reshaping landscapes –
Waterways in transition



OPENING, CONNECTING AND RENOVATION

1. Opening the inner-city millraces system

WORLD CANALS CONFERENCE
LEIPZIG 2022

Reshaping landscapes –
Waterways in transition





OPENING, CONNECTING AND RENOVATION

1. Opening the inner-city millraces system

WORLD CANALS CONFERENCE
LEIPZIG 2022

Reshaping landscapes –
Waterways in transition



Pleißemühlgraben Harkortstraße/Simsonplatz

MODERN WATERWAYS
FOR TRADITIONAL WATER TOURISM

Jens Betcke
Dipl.-Arch. Landschaftsarchitekt

With the kind support of the city of Leipzig
Amt für Stadtgrün und Gewässer
Abteilung Gewässerentwicklung
Mrs. Angela Zabochnik

OPENING, CONNECTING AND RENOVATION

1. Opening the inner-city millraces system

WORLD CANALS CONFERENCE
LEIPZIG 2022

Reshaping landscapes –
Waterways in transition

1940



1951



1994



2004



Pleißemühlgraben Harkortstraße/Simsonplatz

MODERN WATERWAYS
FOR TRADITIONAL WATER TOURISM

Jens Betcke
Dipl.-Arch. Landschaftsarchitekt

With the kind support of the city of Leipzig
Amt für Stadtgrün und Gewässer
Abteilung Gewässerentwicklung
Mrs. Angela Zabochnik

OPENING, CONNECTING AND RENOVATION

1. Opening the inner-city millraces system

WORLD CANALS CONFERENCE
LEIPZIG 2022

Reshaping landscapes –
Waterways in transition



Pleißemühlgraben Harkortstraße/Simsonplatz

MODERN WATERWAYS
FOR TRADITIONAL WATER TOURISM

Jens Betcke
Dipl.-Arch. Landschaftsarchitekt

With the kind support of the city of Leipzig
Amt für Stadtgrün und Gewässer
Abteilung Gewässerentwicklung
Mrs. Angela Zabochnik

OPENING, CONNECTING AND RENOVATION

1. Opening the inner-city millraces system

WORLD CANALS CONFERENCE
LEIPZIG 2022

Reshaping landscapes –
Waterways in transition



Pleißemühlgraben Wundtstraße

**MODERN WATERWAYS
FOR TRADITIONAL WATER TOURISM**

Jens Betcke
Dipl.-Arch. Landschaftsarchitekt

With the kind support of the city of Leipzig
Amt für Stadtgrün und Gewässer
Abteilung Gewässerentwicklung
Mrs. Angela Zabochnik

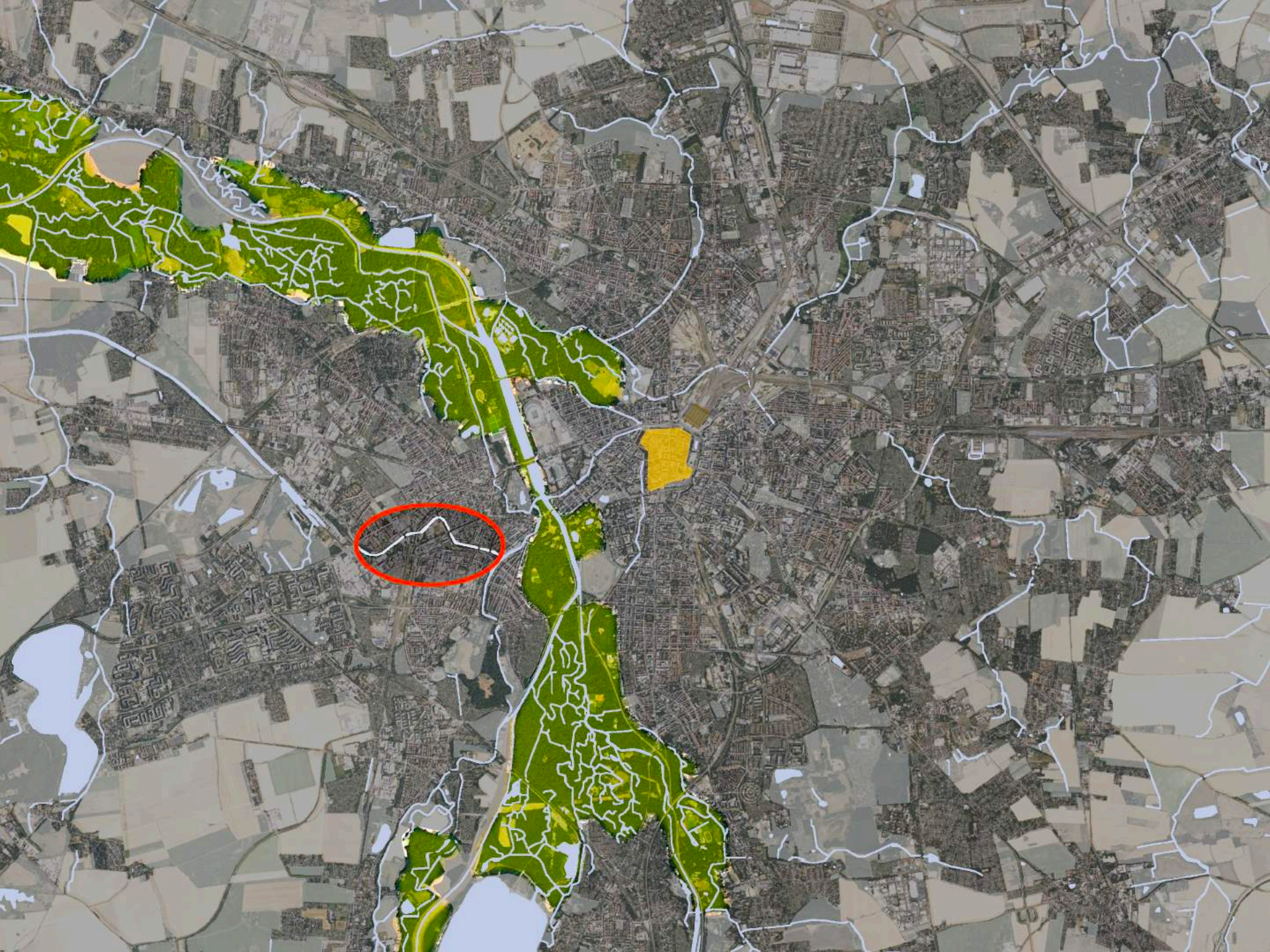
OPENING, CONNECTING AND RENOVATION

2. Renovation of the Canal „Karl-Heine-Kanal“

WORLD CANALS CONFERENCE
LEIPZIG 2022

Reshaping landscapes –
Waterways in transition





OPENING, CONNECTING AND RENOVATION

2. Renovation of the Canal „Karl-Heine-Kanal“

WORLD CANALS CONFERENCE
LEIPZIG 2022

Reshaping landscapes –
Waterways in transition



Die König-Johann-Brücke in der Fischerstraße



MODERN WATERWAYS
FOR TRADITIONAL WATER TOURISM

Jens Betcke
Dipl.-Arch. Landschaftsarchitekt

With the kind support of the city of Leipzig
Amt für Stadtgrün und Gewässer
Abteilung Gewässerentwicklung
Mrs. Angela Zabochnik

OPENING, CONNECTING AND RENOVATION

2. Renovation of the Canal „Karl-Heine-Kanal“

WORLD CANALS CONFERENCE
LEIPZIG 2022

Reshaping landscapes –
Waterways in transition



Historic finds



Desludging of the canal 1992

MODERN WATERWAYS
FOR TRADITIONAL WATER TOURISM

Jens Betcke
Dipl.-Arch. Landschaftsarchitekt

With the kind support of the city of Leipzig
Amt für Stadtgrün und Gewässer
Abteilung Gewässerentwicklung
Mrs. Angela Zabochnik

OPENING, CONNECTING AND RENOVATION

2. Renovation of the Canal „Karl-Heine-Kanal“

WORLD CANALS CONFERENCE
LEIPZIG 2022

Reshaping landscapes –
Waterways in transition



**MODERN WATERWAYS
FOR TRADITIONAL WATER TOURISM**

Jens Betcke
Dipl.-Arch. Landschaftsarchitekt

With the kind support of the city of Leipzig
Amt für Stadtgrün und Gewässer
Abteilung Gewässerentwicklung
Mrs. Angela Zabochnik

OPENING, CONNECTING AND RENOVATION

2. Renovation of the Canal „Karl-Heine-Kanal“

WORLD CANALS CONFERENCE
LEIPZIG 2022

Reshaping landscapes –
Waterways in transition



**MODERN WATERWAYS
FOR TRADITIONAL WATER TOURISM**

Jens Betcke
Dipl.-Arch. Landschaftsarchitekt

With the kind support of the city of Leipzig
Amt für Stadtgrün und Gewässer
Abteilung Gewässerentwicklung
Mrs. Angela Zabochnik

OPENING, CONNECTING AND RENOVATION

2. Renovation of the Canal „Karl-Heine-Kanal“

WORLD CANALS CONFERENCE
LEIPZIG 2022

Reshaping landscapes –
Waterways in transition



**MODERN WATERWAYS
FOR TRADITIONAL WATER TOURISM**

Jens Betcke
Dipl.-Arch. Landschaftsarchitekt

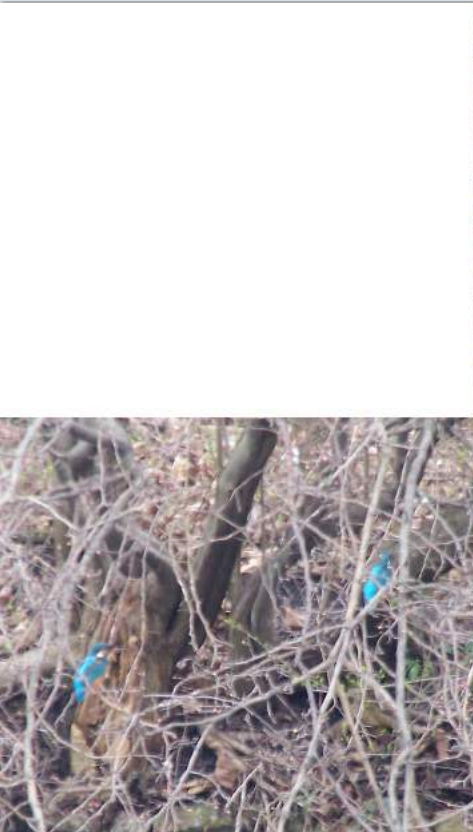
With the kind support of the city of Leipzig
Amt für Stadtgrün und Gewässer
Abteilung Gewässerentwicklung
Mrs. Angela Zabochnik

OPENING, CONNECTING AND RENOVATION

2. Renovation of the Canal „Karl-Heine-Kanal“

WORLD CANALS CONFERENCE
LEIPZIG 2022

Reshaping landscapes –
Waterways in transition



**MODERN WATERWAYS
FOR TRADITIONAL WATER TOURISM**

Jens Betcke
Dipl.-Arch. Landschaftsarchitekt

With the kind support of the city of Leipzig
Amt für Stadtgrün und Gewässer
Abteilung Gewässerentwicklung
Mrs. Angela Zabochnik

OPENING, CONNECTING AND RENOVATION

2. Renovation of the Canal „Karl-Heine-Kanal“

WORLD CANALS CONFERENCE
LEIPZIG 2022

Reshaping landscapes –
Waterways in transition



**MODERN WATERWAYS
FOR TRADITIONAL WATER TOURISM**

Jens Betcke
Dipl.-Arch. Landschaftsarchitekt

With the kind support of the city of Leipzig
Amt für Stadtgrün und Gewässer
Abteilung Gewässerentwicklung
Mrs. Angela Zabochnik

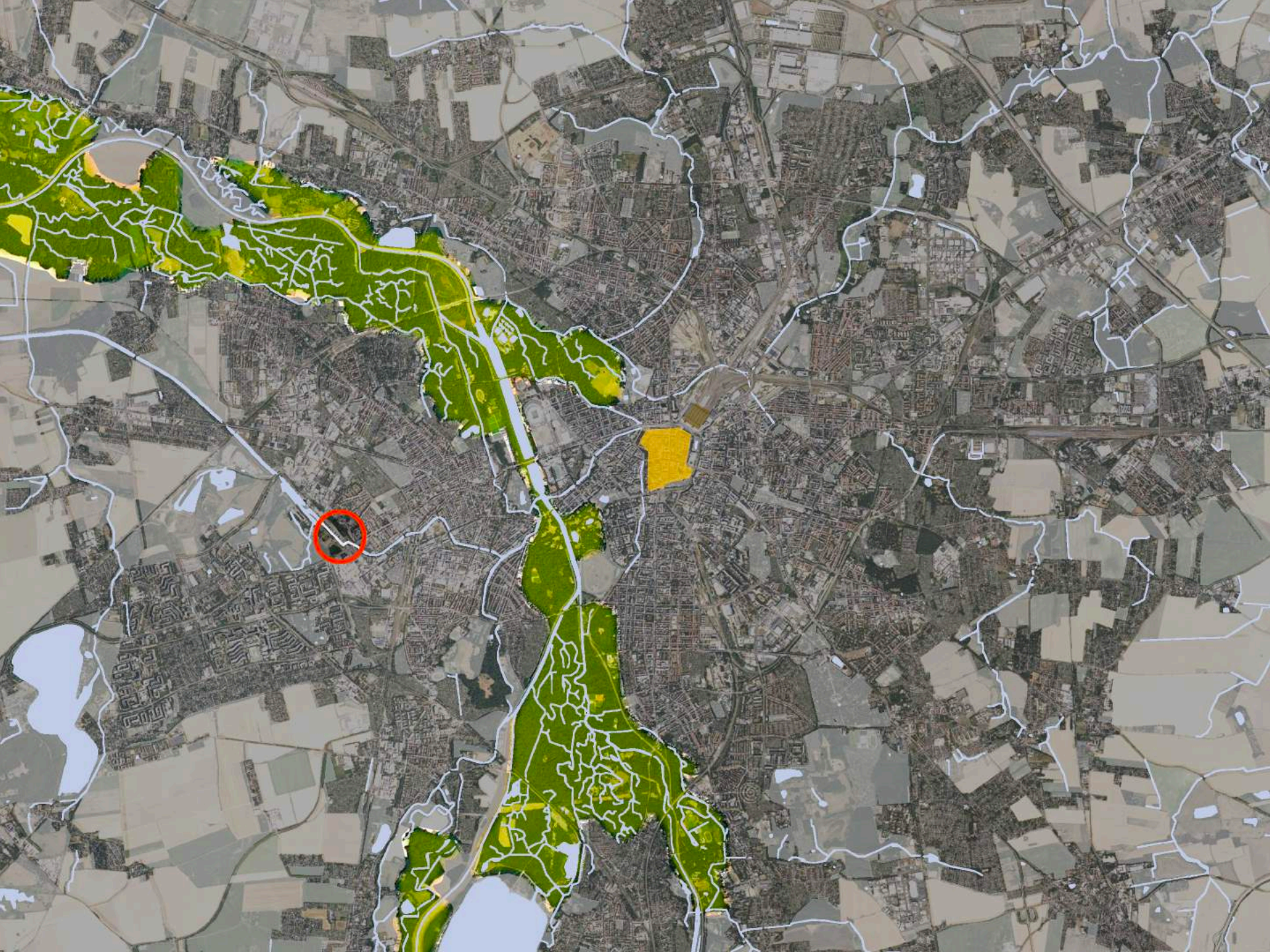
OPENING, CONNECTING AND RENOVATION

3. Watercourse connection from canal to harbour

WORLD CANALS CONFERENCE
LEIPZIG 2022

Reshaping landscapes –
Waterways in transition





OPENING, CONNECTING AND RENOVATION

3. Watercourse connection from canal to harbour

WORLD CANALS CONFERENCE
LEIPZIG 2022

Reshaping landscapes –
Waterways in transition



**MODERN WATERWAYS
FOR TRADITIONAL WATER TOURISM**

Jens Betcke
Dipl.-Arch. Landschaftsarchitekt

With the kind support of the city of Leipzig
Amt für Stadtgrün und Gewässer
Abteilung Gewässerentwicklung
Mrs. Angela Zabochnik



OPENING, CONNECTING AND RENOVATION

3. Watercourse connection from canal to harbour

WORLD CANALS CONFERENCE
LEIPZIG 2022

Reshaping landscapes –
Waterways in transition



**MODERN WATERWAYS
FOR TRADITIONAL WATER TOURISM**

Jens Betcke
Dipl.-Arch. Landschaftsarchitekt

With the kind support of the city of Leipzig
Amt für Stadtgrün und Gewässer
Abteilung Gewässerentwicklung
Mrs. Angela Zabochnik

4. Opening, connecting and renovation

4.2 Waterway connection

WORLD CANALS CONFERENCE
LEIPZIG 2022

Reshaping landscapes –
Waterways in transition



MODERN WATERWAYS FOR TRADITIONAL WATER TOURISM

Jens Betcke
Dipl.-Arch. Landschaftsarchitekt

With the kind support of the city of Leipzig
Amt für Stadtgrün und Gewässer
Abteilung Gewässerentwicklung
Mrs. Angela Zabojsnik

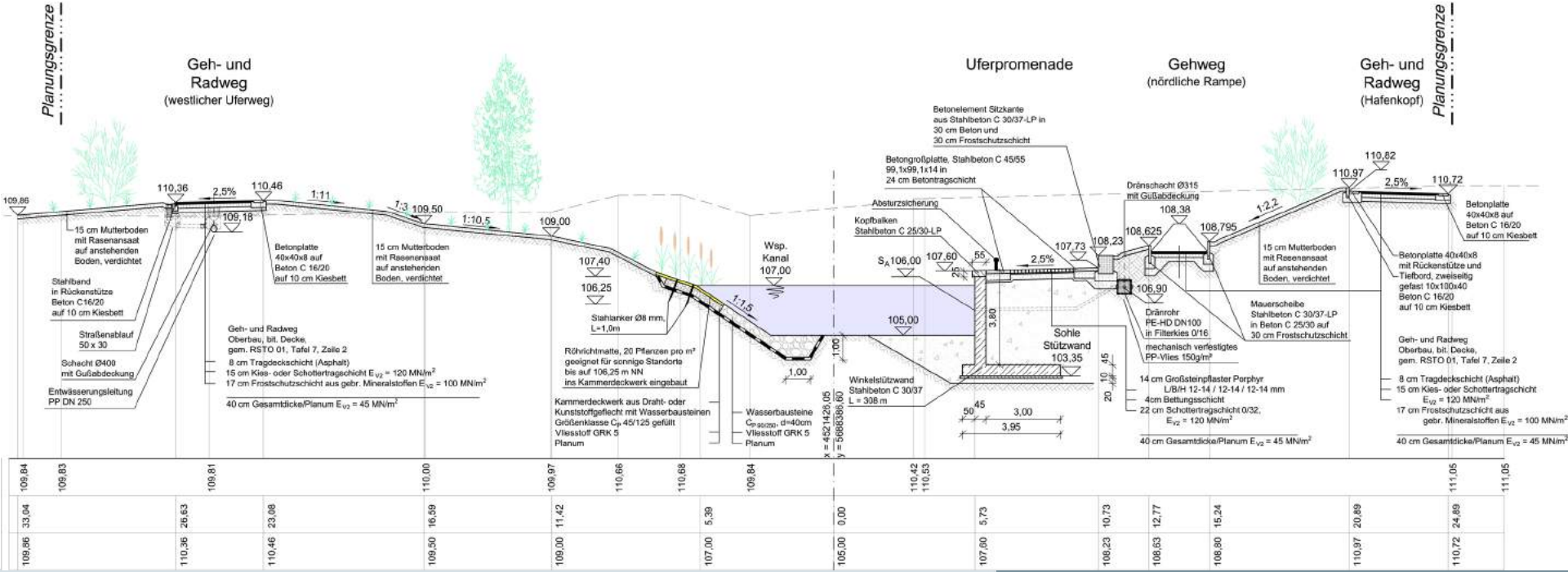
OPENING, CONNECTING AND RENOVATION

3. Watercourse connection from canal to harbour

WORLD CANALS CONFERENCE
LEIPZIG 2022

Reshaping landscapes –
Waterways in transition

Station 0+525,00



MODERN WATERWAYS FOR TRADITIONAL WATER TOURISM

Jens Betcke
Dipl.-Arch. Landschaftsarchitekt

With the kind support of the city of Leipzig
Amt für Stadtgrün und Gewässer
Abteilung Gewässerentwicklung
Mrs. Angela Zabojsnik

OPENING, CONNECTING AND RENOVATION

3. Watercourse connection from canal to harbour

WORLD CANALS CONFERENCE
LEIPZIG 2022

Reshaping landscapes –
Waterways in transition



**MODERN WATERWAYS
FOR TRADITIONAL WATER TOURISM**

Jens Betcke
Dipl.-Arch. Landschaftsarchitekt

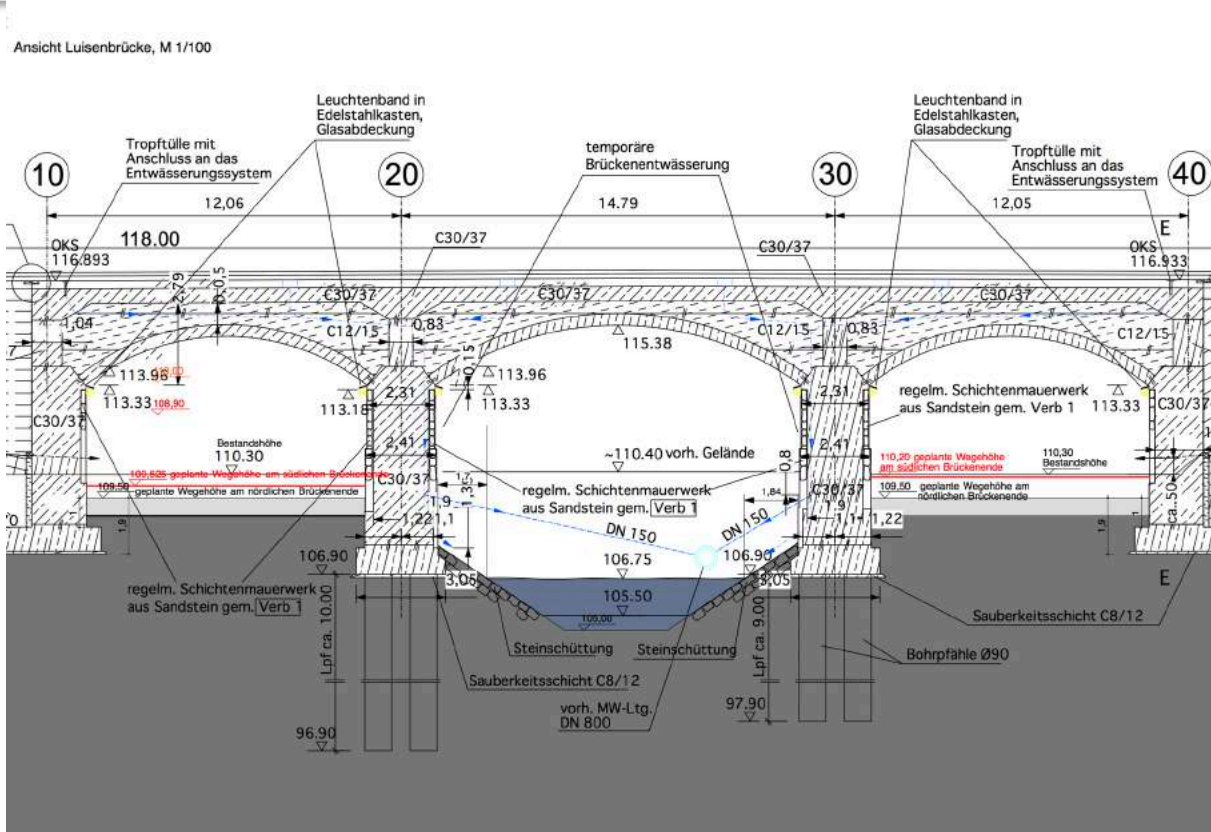
With the kind support of the city of Leipzig
Amt für Stadtgrün und Gewässer
Abteilung Gewässerentwicklung
Mrs. Angela Zabochnik

OPENING, CONNECTING AND RENOVATION

3. Watercourse connection from canal to harbour

WORLD CANALS CONFERENCE
LEIPZIG 2022

Reshaping landscapes –
Waterways in transition



MODERN WATERWAYS
FOR TRADITIONAL WATER TOURISM

Jens Betcke
Dipl.-Arch. Landschaftsarchitekt

With the kind support of the city of Leipzig
Amt für Stadtgrün und Gewässer
Abteilung Gewässerentwicklung
Mrs. Angela Zabojsnik

OPENING, CONNECTING AND RENOVATION

3. Watercourse connection from canal to harbour

WORLD CANALS CONFERENCE
LEIPZIG 2022

Reshaping landscapes –
Waterways in transition



MODERN WATERWAYS
FOR TRADITIONAL WATER TOURISM

Jens Betcke
Dipl.-Arch. Landschaftsarchitekt

With the kind support of the city of Leipzig
Amt für Stadtgrün und Gewässer
Abteilung Gewässerentwicklung
Mrs. Angela Zabochnik

OPENING, CONNECTING AND RENOVATION

3. Watercourse connection from canal to harbour

WORLD CANALS CONFERENCE
LEIPZIG 2022

Reshaping landscapes –
Waterways in transition



**MODERN WATERWAYS
FOR TRADITIONAL WATER TOURISM**

Jens Betcke
Dipl.-Arch. Landschaftsarchitekt

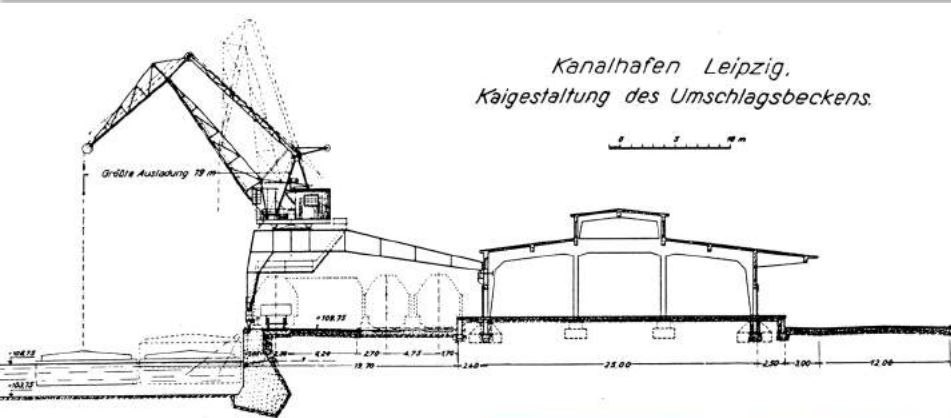
With the kind support of the city of Leipzig
Amt für Stadtgrün und Gewässer
Abteilung Gewässerentwicklung
Mrs. Angela Zabochnik

OPENING, CONNECTING AND RENOVATION

3. Watercourse connection from canal to harbour

WORLD CANALS CONFERENCE
LEIPZIG 2022

Reshaping landscapes –
Waterways in transition



*Kanalhafen Leipzig,
Käigestaltung des Umschlagsbeckens.*



**MODERN WATERWAYS
FOR TRADITIONAL WATER TOURISM**

Jens Betcke
Dipl.-Arch. Landschaftsarchitekt

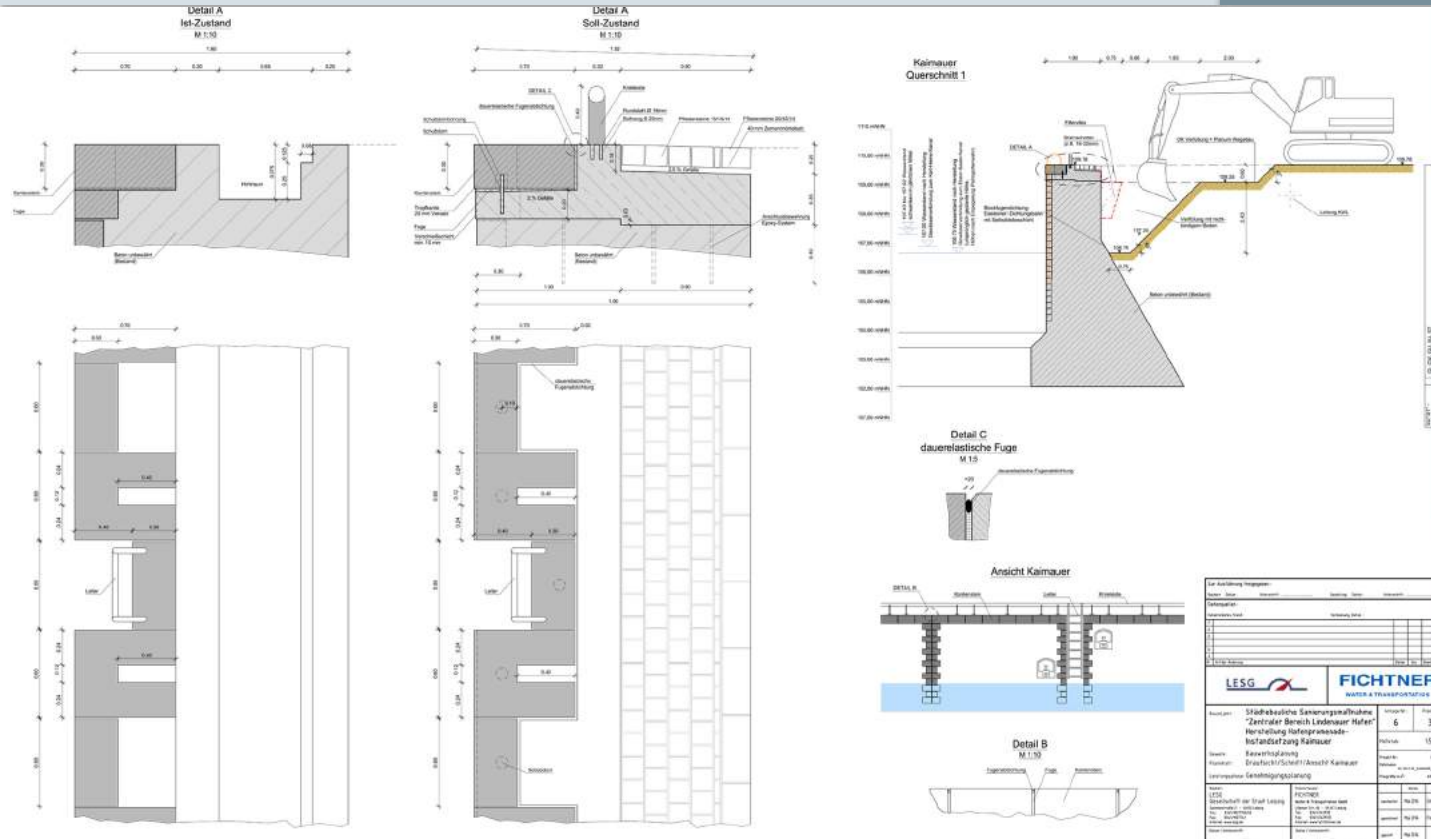
With the kind support of the city of Leipzig
Amt für Stadtgrün und Gewässer
Abteilung Gewässerentwicklung
Mrs. Angela Zabojsnik

OPENING, CONNECTING AND RENOVATION

3. Watercourse connection from canal to harbour

WORLD CANALS CONFERENCE
LEIPZIG 2022

Reshaping landscapes –
Waterways in transition



**MODERN WATERWAYS
FOR TRADITIONAL WATER TOURISM**

Jens Betcke
Dipl.-Arch. Landschaftsarchitekt

With the kind support of the city of Leipzig
Amt für Stadtgrün und Gewässer
Abteilung Gewässerentwicklung
Mrs. Angela Zabojsnik

OPENING, CONNECTING AND RENOVATION

3. Watercourse connection from canal to harbour

WORLD CANALS CONFERENCE
LEIPZIG 2022

Reshaping landscapes –
Waterways in transition



**MODERN WATERWAYS
FOR TRADITIONAL WATER TOURISM**

Jens Betcke
Dipl.-Arch. Landschaftsarchitekt

With the kind support of the city of Leipzig
Amt für Stadtgrün und Gewässer
Abteilung Gewässerentwicklung
Mrs. Angela Zabochnik

4. Opening, connecting and renovation

4.2 Waterway connection

WORLD CANALS CONFERENCE
LEIPZIG 2022

Reshaping landscapes –
Waterways in transition



MODERN WATERWAYS
FOR TRADITIONAL WATER TOURISM

Jens Betcke
Dipl.-Arch. Landschaftsarchitekt

With the kind support of the city of Leipzig
Amt für Stadtgrün und Gewässer
Abteilung Gewässerentwicklung
Mrs. Angela Zabochnik

4. Opening, connecting and renovation

4.2 Waterway connection

WORLD CANALS CONFERENCE
LEIPZIG 2022

Reshaping landscapes –
Waterways in transition



MODERN WATERWAYS FOR TRADITIONAL WATER TOURISM

Jens Betcke
Dipl.-Arch. Landschaftsarchitekt

With the kind support of the city of Leipzig
Amt für Stadtgrün und Gewässer
Abteilung Gewässerentwicklung
Mrs. Angela Zabochnik

OPENING, CONNECTING AND RENOVATION

3. Watercourse connection from canal to harbour

WORLD CANALS CONFERENCE
LEIPZIG 2022

Reshaping landscapes –
Waterways in transition



MODERN WATERWAYS FOR TRADITIONAL WATER TOURISM

Jens Betcke
Dipl.-Arch. Landschaftsarchitekt

With the kind support of the city of Leipzig
Amt für Stadtgrün und Gewässer
Abteilung Gewässerentwicklung
Mrs. Angela Zabochnik

OPENING, CONNECTING AND RENOVATION

3. Watercourse connection from canal to harbour

WORLD CANALS CONFERENCE
LEIPZIG 2022

Reshaping landscapes –
Waterways in transition



**MODERN WATERWAYS
FOR TRADITIONAL WATER TOURISM**

Jens Betcke
Dipl.-Arch. Landschaftsarchitekt

With the kind support of the city of Leipzig
Amt für Stadtgrün und Gewässer
Abteilung Gewässerentwicklung
Mrs. Angela Zabochnik

MODERN WATERWAYS FOR TRADITIONAL WATER TOURISM

4. The City-Port

WORLD CANALS CONFERENCE
LEIPZIG 2022

Reshaping landscapes –
Waterways in transition





OPENING, CONNECTING AND RENOVATION

4. The City-Port

WORLD CANALS CONFERENCE
LEIPZIG 2022

Reshaping landscapes –
Waterways in transition



**MODERN WATERWAYS
FOR TRADITIONAL WATER TOURISM**

Jens Betcke
Dipl.-Arch. Landschaftsarchitekt

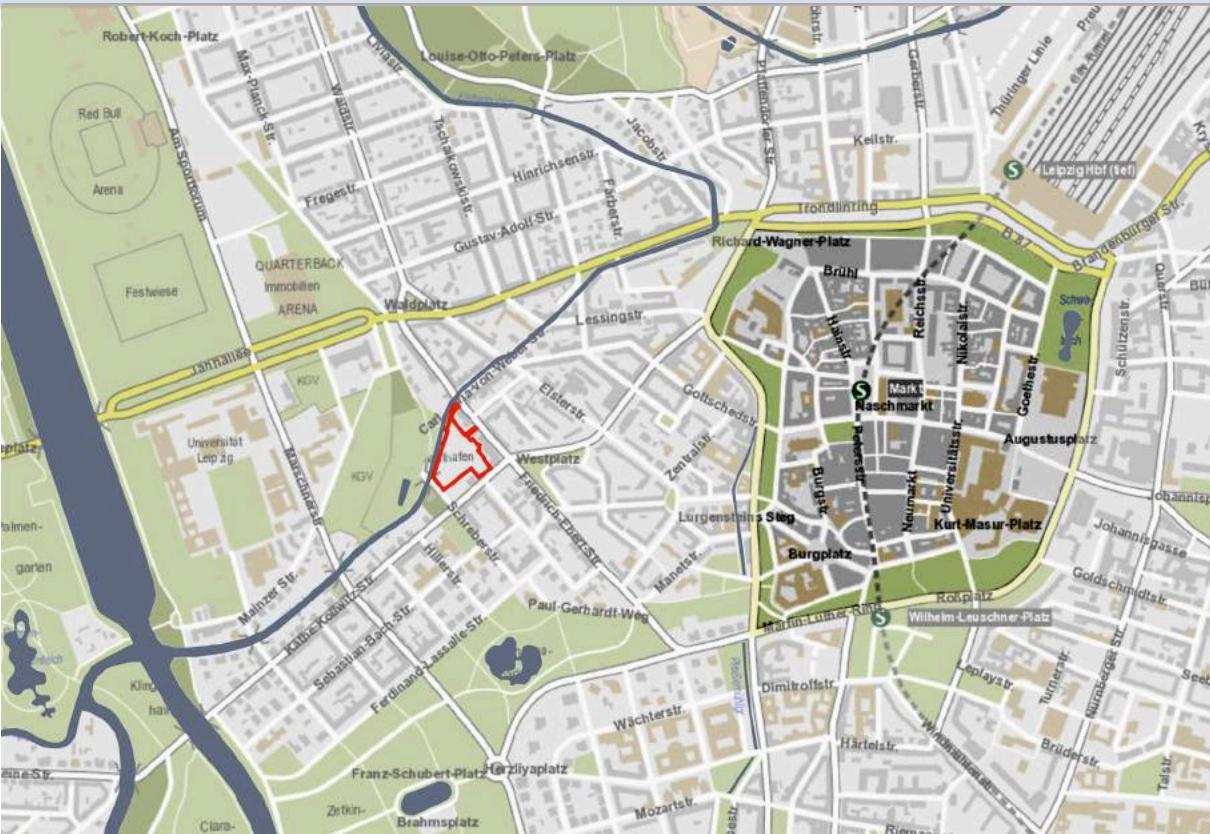
With the kind support of the city of Leipzig
Amt für Stadtgrün und Gewässer
Abteilung Gewässerentwicklung
Mrs. Angela Zabochnik

MODERN WATERWAYS FOR TRADITIONAL WATER TOURISM

4. The City-Port

WORLD CANALS CONFERENCE
LEIPZIG 2022

Reshaping landscapes –
Waterways in transition



MODERN WATERWAYS FOR TRADITIONAL WATER TOURISM

Jens Betcke
Dipl.-Arch. Landschaftsarchitekt

With the kind support of the city of Leipzig
Amt für Stadtgrün und Gewässer
Abteilung Gewässerentwicklung
Mrs. Angela Zabochnik



Westbrücke

Carl-Maria-von-Weber-Straße

Mendelssohnstraße

Friedrich-Ecker-Straße

Westplatz

Käthe-Kollwitz-Straße

Gladway-Mahler-Straße

Bühlersteig

Wehrplatz

Hafenbrücke

Hafenpromenade

Meisnerweg

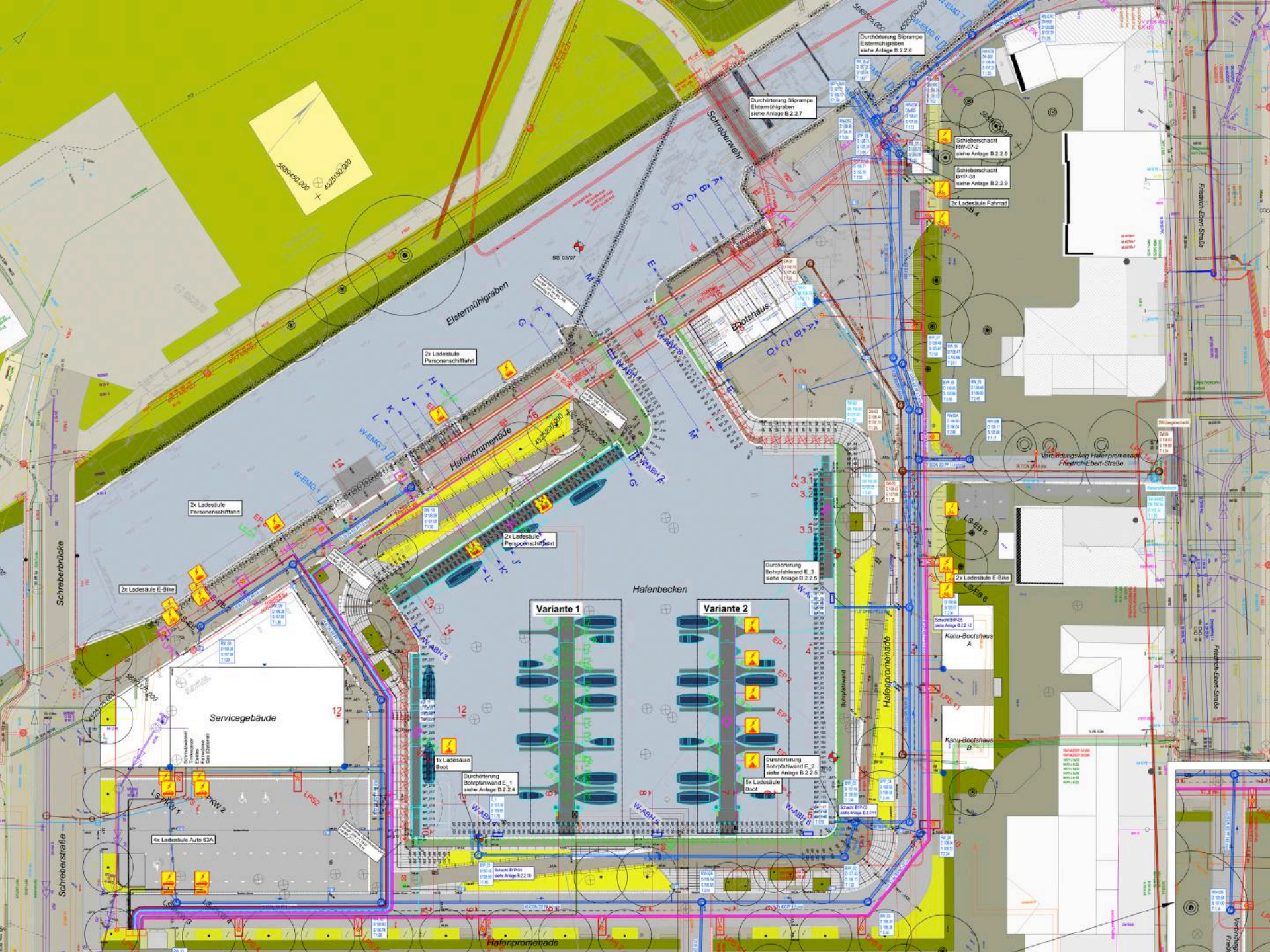
Hafenplatz

Hafenpromenade

Schreibeckstraße

Schreibeckstraße

Schreibbad



2x Ladestelle Personenschiffahrt

2x Ladestelle Personenschiffahrt

2x Ladestelle Personenschiffahrt

Servicegebäude

Variante 1

Variante 2

Durchführung Bohrfeldwand E.1 siehe Anlage B.2.2.4

Durchführung Bohrfeldwand E.2 siehe Anlage B.2.2.5

Durchführung Störampere Eisenmühlgraben siehe Anlage B.2.2.6

Durchführung Störampere Eisenmühlgraben siehe Anlage B.2.2.7

Schieberschacht RW-07.2 siehe Anlage B.2.2.8

Schleierschacht BVP-08 siehe Anlage B.2.2.9

2x Ladestelle Fahrrad

Durchführung Bohrpfahlwand E.3 siehe Anlage B.2.2.5

2x Ladestelle E-Boje

Schacht BVP-09 siehe Anlage B.2.2.10

Kanal-Bootschleuse A

Kanal-Bootschleuse B

Schacht BVP-10 siehe Anlage B.2.2.11

4x Ladestelle Auto 63A

Hafenpromenade

Hafenbecken

Eisenmühlgraben

Baptistenhäuser

Schreiberbrücke

Schreiberstraße

Friedrich-Ebert-Straße

Friedrich-Ebert-Straße

Friedrich-Ebert-Straße

Friedrich-Ebert-Straße

Friedrich-Ebert-Straße

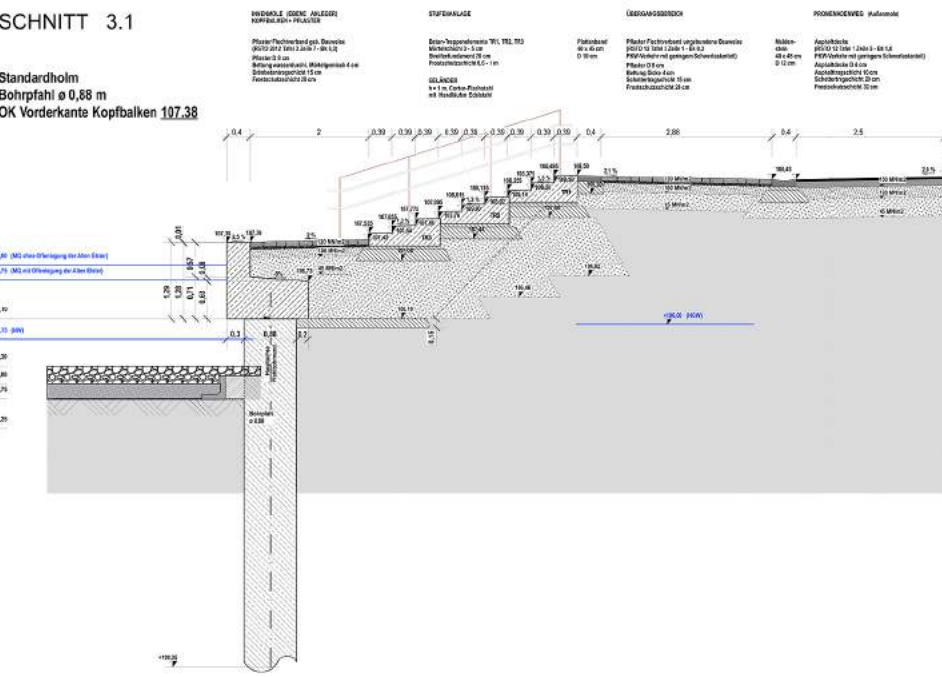
MODERN WATERWAYS FOR TRADITIONAL WATER TOURISM

4. The City-Port

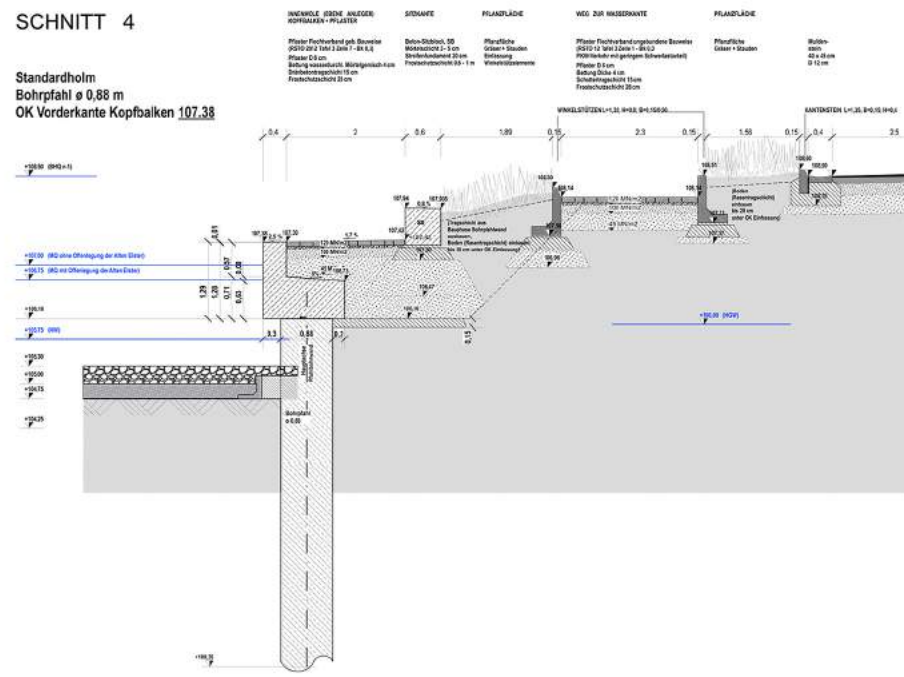
WORLD CANALS CONFERENCE LEIPZIG 2022

Reshaping landscapes – Waterways in transition

SCHNITT 3.1
Standardholm
Bohrpfahl ø 0,88 m
OK Vorderkante Kopfbalken 107.38



SCHNITT 4
Standardholm
Bohrpfahl ø 0,88 m
OK Vorderkante Kopfbalken 107.38



MODERN WATERWAYS FOR TRADITIONAL WATER TOURISM

Jens Betcke
Dipl.-Arch. Landschaftsarchitekt

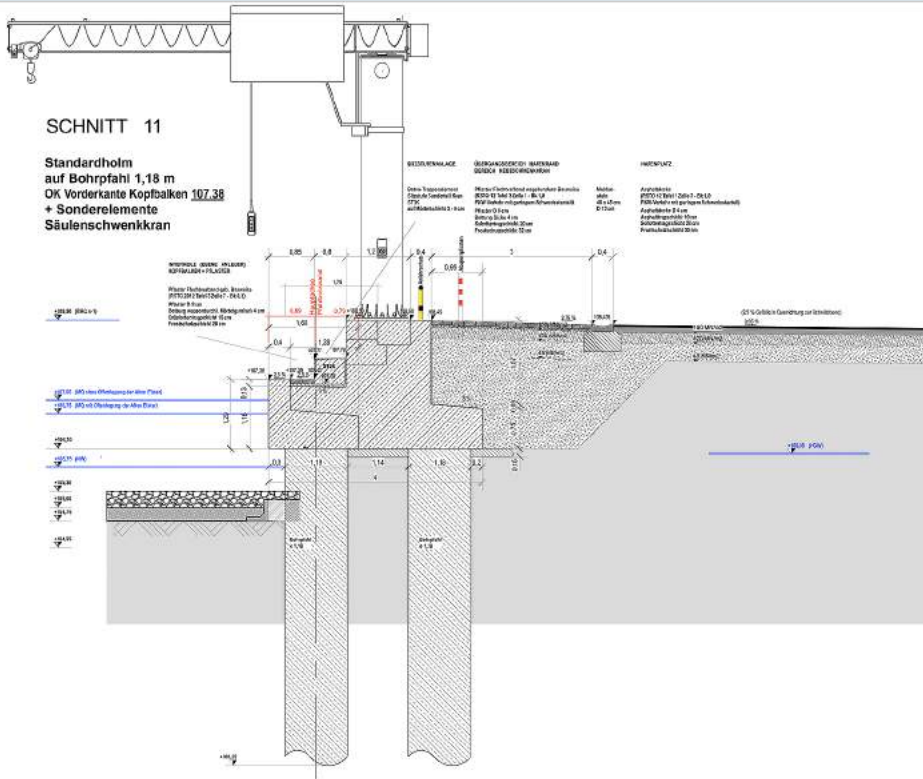
With the kind support of the city of Leipzig
Amt für Stadtgrün und Gewässer
Abteilung Gewässerentwicklung
Mrs. Angela Zabojsnik

MODERN WATERWAYS FOR TRADITIONAL WATER TOURISM

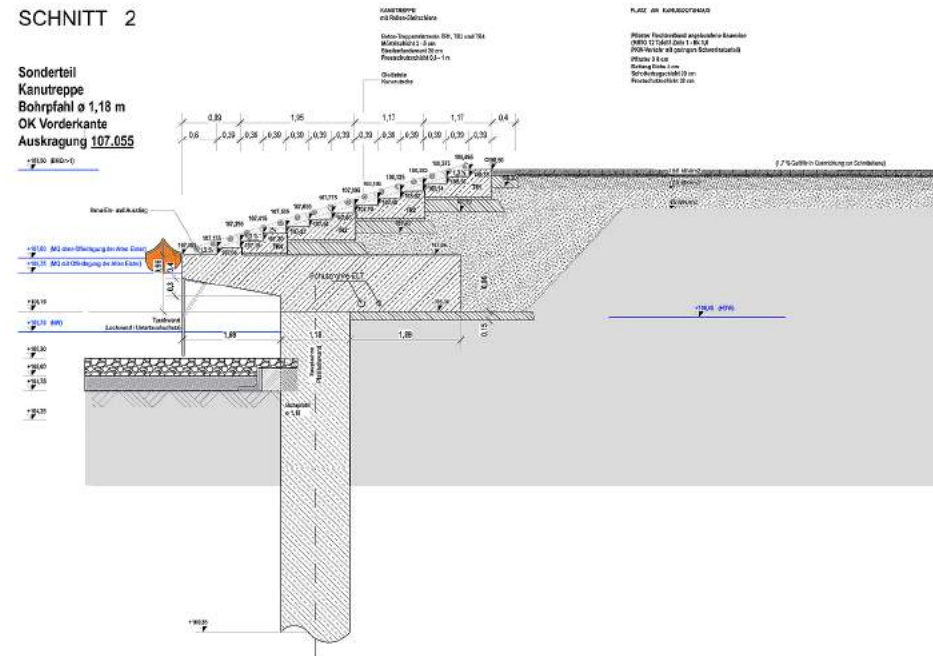
WORLD CANALS CONFERENCE
LEIPZIG 2022

4. The City-Port

Reshaping landscapes –
Waterways in transition



SCHNITT 2
Sonderteil
Kanutreppe
Bohrpfahl ø 1,18 m
OK Vorderkante
Auskrugung 107.055



MODERN WATERWAYS FOR TRADITIONAL WATER TOURISM

Jens Betcke
Dipl.-Arch. Landschaftsarchitekt

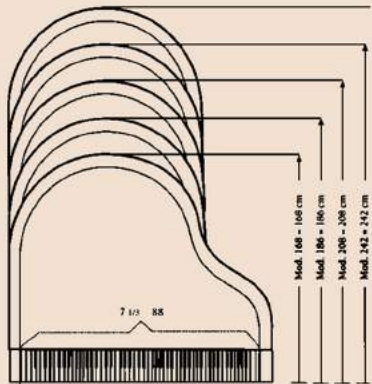
With the kind support of the city of Leipzig
Amt für Stadtgrün und Gewässer
Abteilung Gewässerentwicklung
Mrs. Angela Zabojsnik

MODERN WATERWAYS FOR TRADITIONAL WATER TOURISM

4. The City-Port

WORLD CANALS CONFERENCE
LEIPZIG 2022

Reshaping landscapes –
Waterways in transition



MODERN WATERWAYS
FOR TRADITIONAL WATER TOURISM

Jens Betcke
Dipl.-Arch. Landschaftsarchitekt

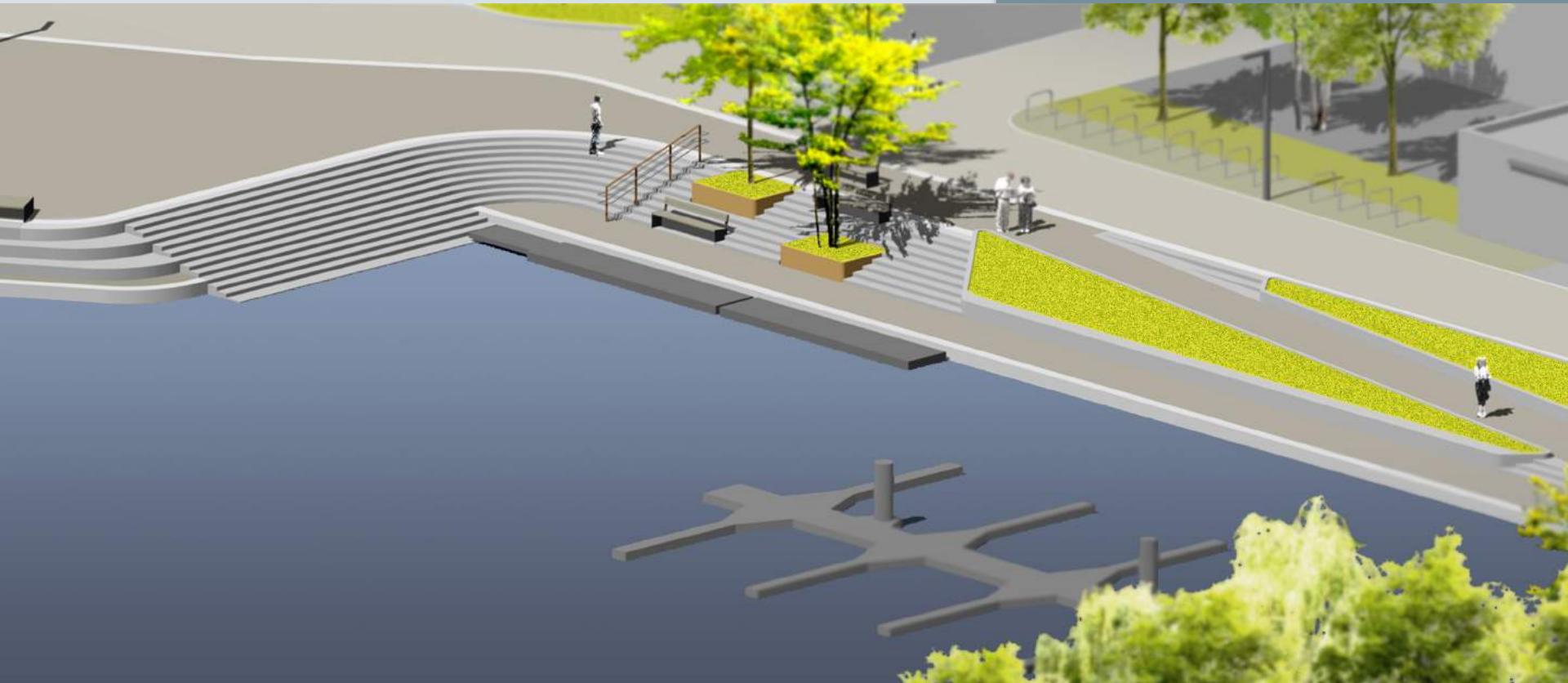
With the kind support of the city of Leipzig
Amt für Stadtgrün und Gewässer
Abteilung Gewässerentwicklung
Mrs. Angela Zabochnik

MODERN WATERWAYS FOR TRADITIONAL WATER TOURISM

4. The City-Port

WORLD CANALS CONFERENCE
LEIPZIG 2022

Reshaping landscapes –
Waterways in transition



MODERN WATERWAYS FOR TRADITIONAL WATER TOURISM

Jens Betcke
Dipl.-Arch. Landschaftsarchitekt

With the kind support of the city of Leipzig
Amt für Stadtgrün und Gewässer
Abteilung Gewässerentwicklung
Mrs. Angela Zabochnik

MODERN WATERWAYS FOR TRADITIONAL WATER TOURISM

4. The City-Port

WORLD CANALS CONFERENCE
LEIPZIG 2022

Reshaping landscapes –
Waterways in transition



MODERN WATERWAYS
FOR TRADITIONAL WATER TOURISM

Jens Betcke
Dipl.-Arch. Landschaftsarchitekt

With the kind support of the city of Leipzig
Amt für Stadtgrün und Gewässer
Abteilung Gewässerentwicklung
Mrs. Angela Zabochnik

MODERN WATERWAYS FOR TRADITIONAL WATER TOURISM

4. The City-Port

WORLD CANALS CONFERENCE
LEIPZIG 2022

Reshaping landscapes –
Waterways in transition



MODERN WATERWAYS
FOR TRADITIONAL WATER TOURISM

Jens Betcke
Dipl.-Arch. Landschaftsarchitekt

With the kind support of the city of Leipzig
Amt für Stadtgrün und Gewässer
Abteilung Gewässerentwicklung
Mrs. Angela Zabochnik

MODERN WATERWAYS FOR TRADITIONAL WATER TOURISM

4. The City-Port

WORLD CANALS CONFERENCE
LEIPZIG 2022

Reshaping landscapes –
Waterways in transition



MODERN WATERWAYS
FOR TRADITIONAL WATER TOURISM

Jens Betcke
Dipl.-Arch. Landschaftsarchitekt

With the kind support of the city of Leipzig
Amt für Stadtgrün und Gewässer
Abteilung Gewässerentwicklung
Mrs. Angela Zabochnik

MODERN WATERWAYS FOR TRADITIONAL WATER TOURISM

4. The City-Port

WORLD CANALS CONFERENCE
LEIPZIG 2022

Reshaping landscapes –
Waterways in transition



MODERN WATERWAYS FOR TRADITIONAL WATER TOURISM

Jens Betcke
Dipl.-Arch. Landschaftsarchitekt

With the kind support of the city of Leipzig
Amt für Stadtgrün und Gewässer
Abteilung Gewässerentwicklung
Mrs. Angela Zabochnik

MODERN WATERWAYS FOR TRADITIONAL WATER TOURISM

4. The City-Port

WORLD CANALS CONFERENCE
LEIPZIG 2022

Reshaping landscapes –
Waterways in transition



MODERN WATERWAYS FOR TRADITIONAL WATER TOURISM

Jens Betcke
Dipl.-Arch. Landschaftsarchitekt

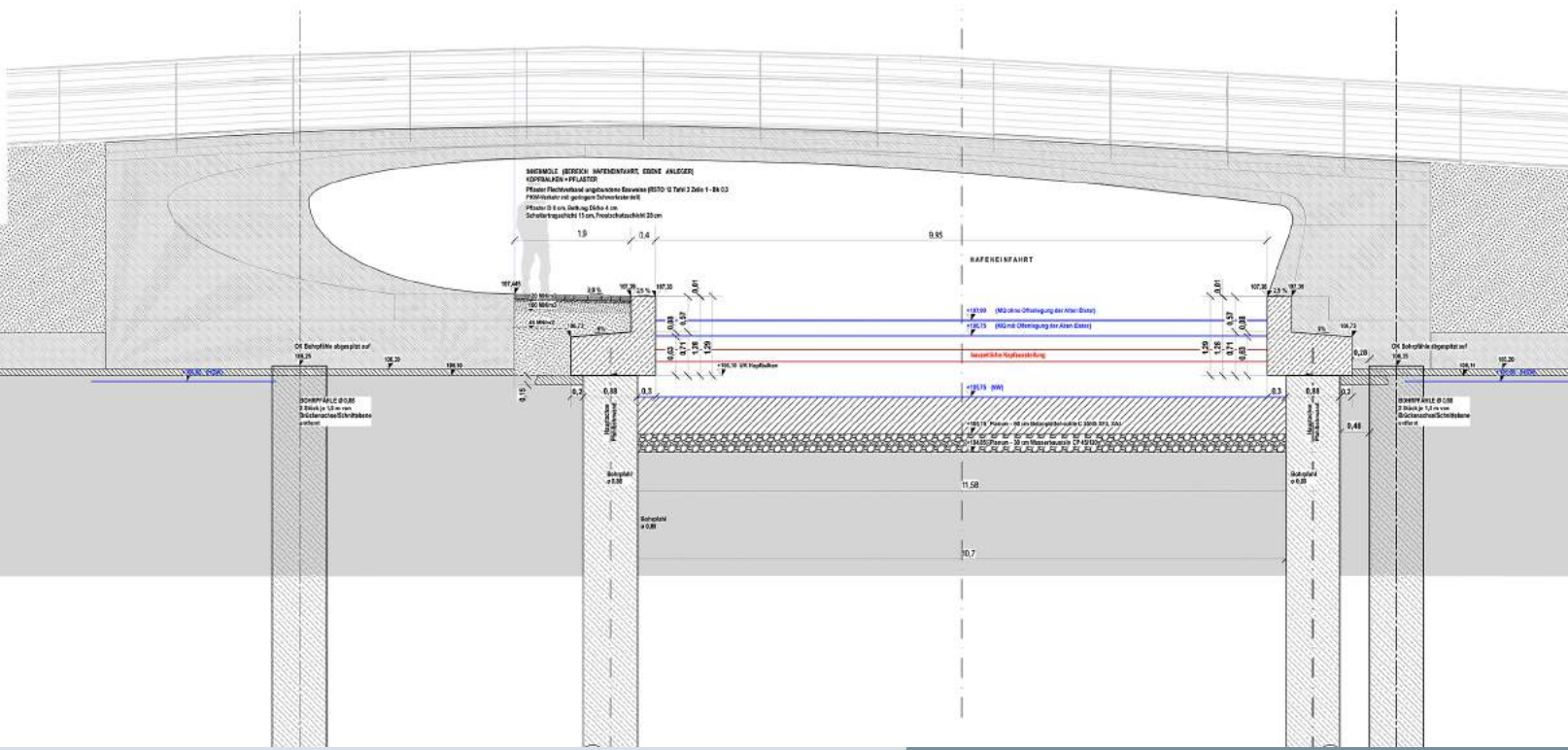
With the kind support of the city of Leipzig
Amt für Stadtgrün und Gewässer
Abteilung Gewässerentwicklung
Mrs. Angela Zabochnik

4. The City-Port

Reshaping landscapes –
Waterways in transition

SCHNITT 16
Schnitt durch Brückenachse
Standard-Holme
auf Bohrpfähle ø 0,88 m
OK Vorderkante Kopfbalken 107,38

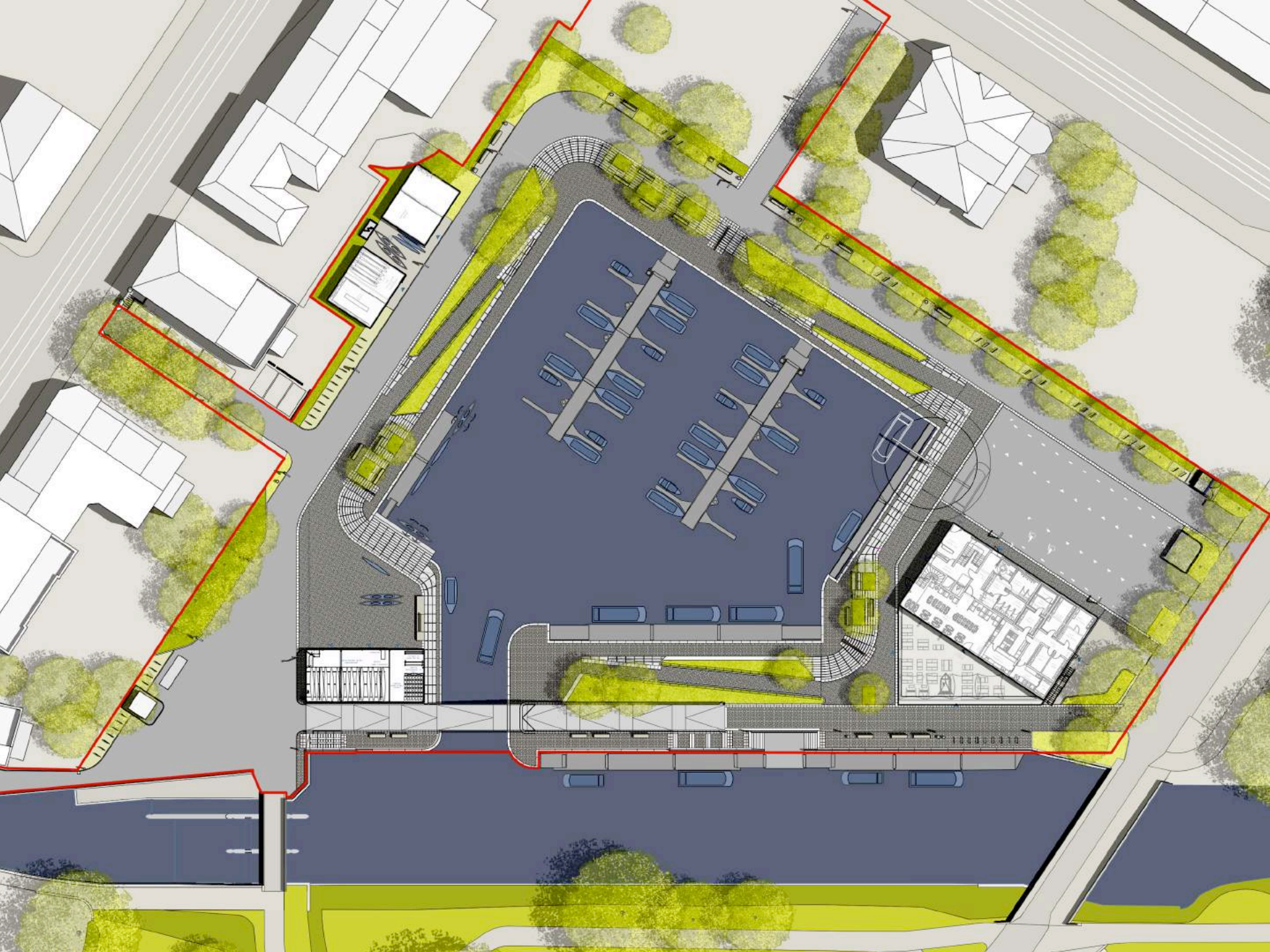
rückwärtig verkürzter Holme unter
Widerlage Brücke



MODERN WATERWAYS FOR TRADITIONAL WATER TOURISM

Jens Betcke
Dipl.-Arch. Landschaftsarchitekt

With the kind support of the city of Leipzig
Amt für Stadtgrün und Gewässer
Abteilung Gewässerentwicklung
Mrs. Angela Zabochnik





4. Opening, connecting and renovation

4.2 Waterway connection

WORLD CANALS CONFERENCE
LEIPZIG 2022

Reshaping landscapes –
Waterways in transition



**MODERN WATERWAYS
FOR TRADITIONAL WATER TOURISM**

Jens Betcke
Dipl.-Arch. Landschaftsarchitekt

With the kind support of the city of Leipzig
Amt für Stadtgrün und Gewässer
Abteilung Gewässerentwicklung
Mrs. Angela Zabochnik

